




**XXV SEMINARIO  
NACIONAL DE  
PRESUPUESTO PÚBLICO**

El Calafate, mayo 2011

- 
- 1. Argentina y Latinoamérica**
  - 2. Argentina: Visión histórica del GPS**
  - 3. Períodos y sectores**



**4. Pobreza e ingresos**

**5. Evolución del GPS en los últimos años**

**6. Principales Hitos: 2003-2006**



# 1. ARGENTINA Y LATINOAMÉRICA

**Prioridad Macroeconómica**

**Prioridad Fiscal**

# PRIORIDAD FISCAL Y MACRO

| GPT % PIB | GPS / GPT          | GPS / GPT           | GPS / GPT |
|-----------|--------------------|---------------------|-----------|
|           | < 40%              | 40% - 60%           | >60%      |
| > 30%     | Nicaragua          |                     | Argentina |
|           | Colombia           | Costa Rica          | Brasil    |
|           |                    |                     | Uruguay   |
| 20% - 30% | Honduras           | Bolivia             | Chile     |
|           | Panamá             |                     |           |
| 20%       | Dominicana<br>Perú | Guatemala<br>Méjico |           |
|           |                    | Paraguay            |           |

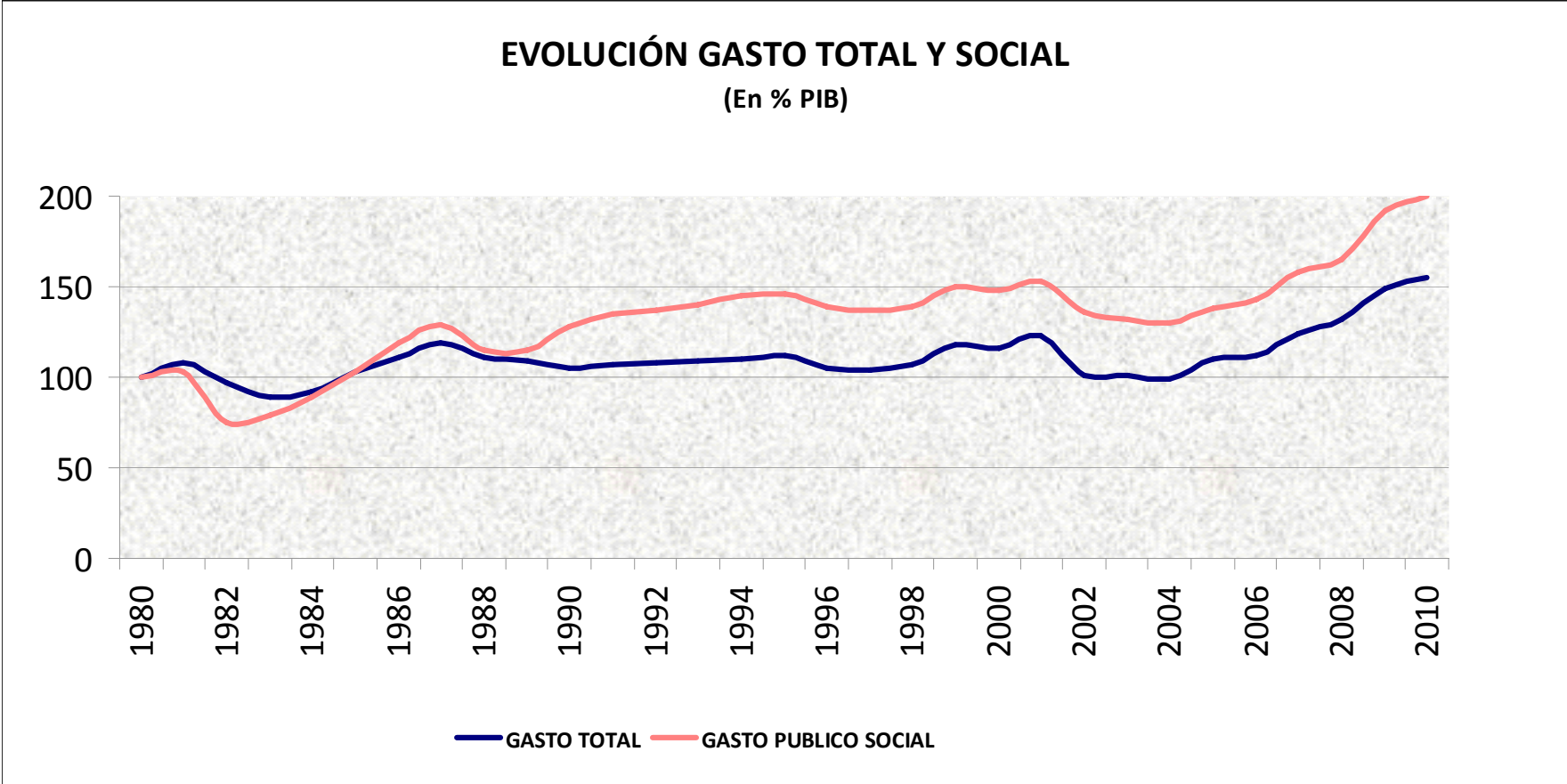


## **2. ARGENTINA: VISIÓN HISTÓRICA DEL GPS**

- Gasto Público Consolidado Total**
- Gasto Público Social**



### EVOLUCIÓN GASTO TOTAL Y SOCIAL (En % PIB)





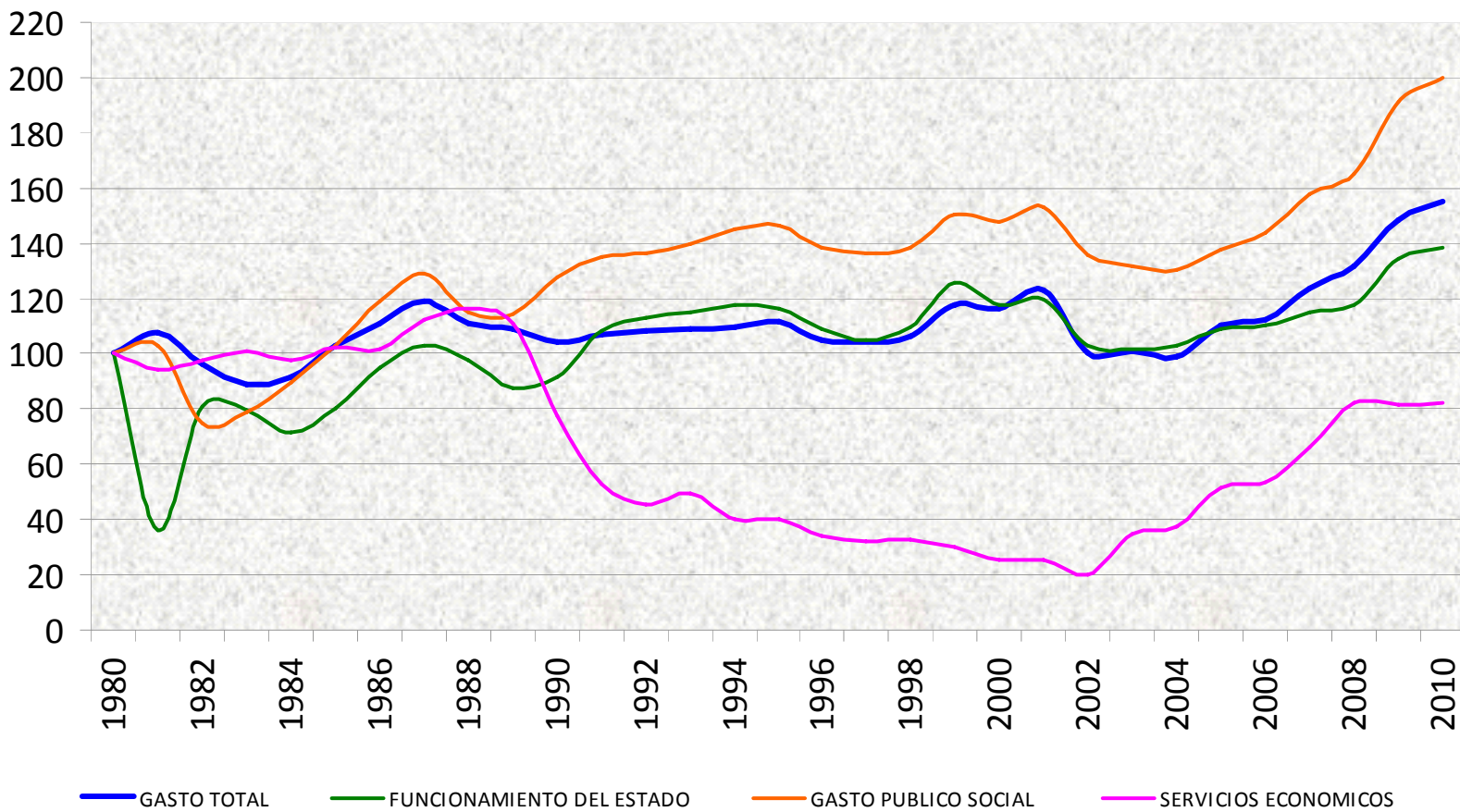
## **GASTO PÚBLICO % PIB**

| <b>PERIODOS</b>  | <b>GPT/PIB</b> |
|------------------|----------------|
| <b>1970-1972</b> | <b>22.21</b>   |
| <b>1973-1975</b> | <b>26.84</b>   |
| <b>1976-1983</b> | <b>28.47</b>   |
| <b>1984-1989</b> | <b>30.35</b>   |
| <b>1990-1999</b> | <b>30.04</b>   |
| <b>2000-2002</b> | <b>32.93</b>   |
| <b>2003-2010</b> | <b>34.02</b>   |



## EVOLUCIÓN COMPONENTES DEL GASTO PÚBLICO TOTAL

(En % PIB)





## GPS en % PIB

| PERIODOS  | GPS/PIB |
|-----------|---------|
| 1970-1975 | 14.05 % |
| 1976-1983 | 12.59 % |
| 1984-1989 | 15.89 % |
| 1990-1999 | 19.79 % |
| 2000-2002 | 21.10 % |
| 2003-2010 | 23.10 % |
| 2009-2010 | 28.50 % |



## **3. PERÍODOS Y SECTORES**



## **3.1. Variación en períodos**

- **Fuerte crecimiento Gasto Público en los últimos 10 años. Pasa de 21% PIB (2000-2002) a 44% del PIB en 2010.**
- **Intenso aumento del GPS:**
  - ✓ **En 30 años subió 6 puntos del PIB. En últimos 10 años subió 8 puntos del PIB.**
  - ✓ **Pasa de representar la mitad del GPT a dos tercios en los últimos años.**



## **3.2. Variaciones en sectores**

- **Los gastos en Previsión Social, Educación y Salud Pública se triplican en 30 años.**
- **Los gastos en Vivienda y Asignaciones Familiares se duplican en 30 años.**
- **Población pasó de 28 millones a 40 millones en 30 años.**



## 4. POBREZA E INGRESOS

- Pobreza
- Desocupación
- Distribución de ingresos
- Informalidad Laboral



# TENDENCIAS

- **Los niveles de pobreza mejoran pero persisten**
- **Baja en Desempleo: de 20% en 2003 al 8 % en los últimos 3 años.**
- **Mejora en Distribución del ingreso llega a 25 veces entre 1º décil y 10 décil de 35 veces**
- **Informalidad: 40% de los asalariados.**



## **5. EVOLUCIÓN DEL GPS EN LOS ÚLTIMOS AÑOS**



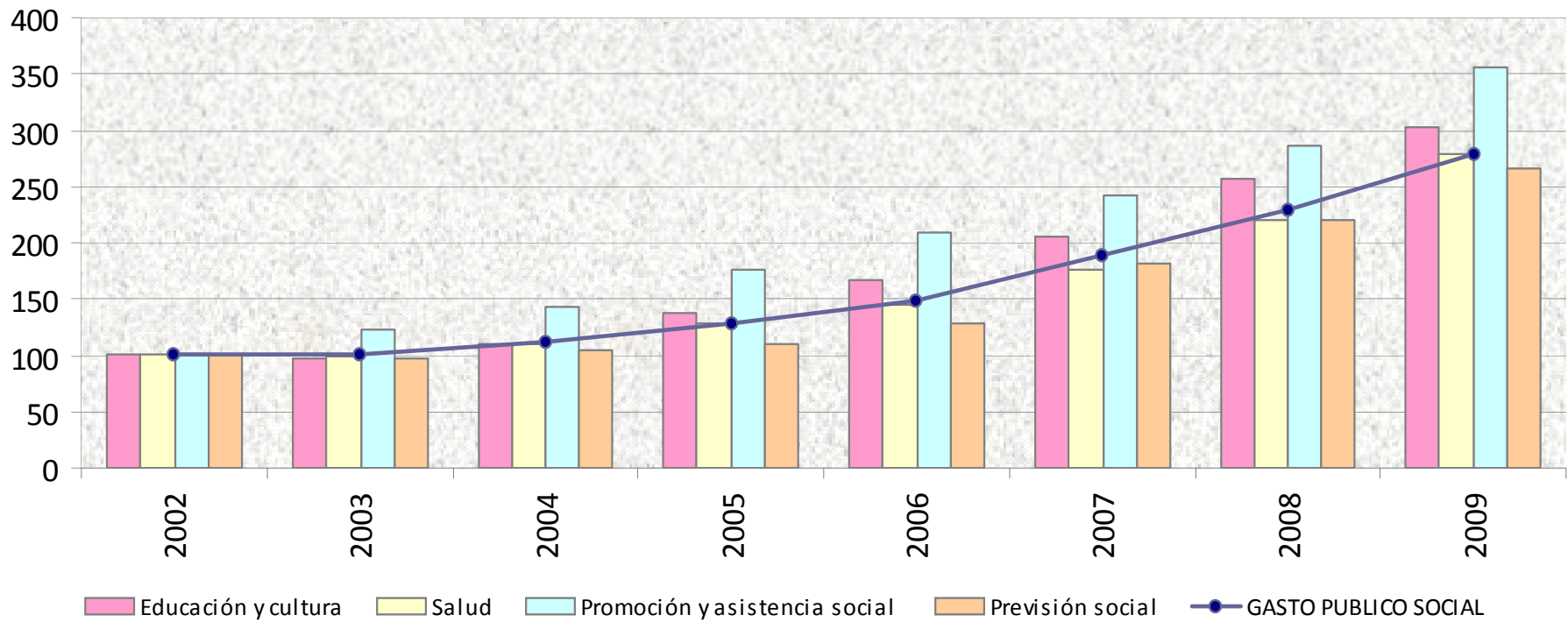
# 5.1. Principales Sectores

En % PIB

|                          | 80s         | 90s         | 2003-2009   |
|--------------------------|-------------|-------------|-------------|
| <b>EDUCACIÓN</b>         | <b>3.15</b> | <b>4.12</b> | <b>5.52</b> |
| <b>SALUD PÚBLICA</b>     | <b>1.26</b> | <b>1.79</b> | <b>2.08</b> |
| <b>DESARROLLO SOCIAL</b> | <b>0.89</b> | <b>0.84</b> | <b>1.57</b> |
| <b>PREVISIÓN SOCIAL</b>  | <b>5.31</b> | <b>7.29</b> | <b>8.07</b> |




## EVOLUCIÓN PRINCIPALES SECTORES SOCIALES (ÚLTIMOS AÑOS)





## **6. PRINCIPALES HITOS: 2003-2011**



# **1ª ETAPA: APOYO SALIDA DE LA CRISIS (2003-2005)**

- **P. N. Becas, Remediar Jefes y Jefas, Plan Emergencia Alimentaria. Programa Familias. Microcrédito.**
- **Moratoria Previsional Jubilación Anticipada. Ampliación cobertura (a partir 2004)**
- **Subsidios Servicios Públicos (a partir 2004)**



## **2ª ETAPA: RECOMPOSICIÓN**

- **Ley de Educación (2006) Metas y Financiamiento garantizado para Educación hasta 2011.**
- **Política integral de vivienda: Cambio modelo de intervención. Prog. Más Escuelas, Mejor educación.**
- **Sistema Integrado de Previsión Argentino (SIPA) (2008)**
- **Programa Federal de Salud (PROFE) (2006)**



## **3ª ETAPA: LINEAMIENTOS NUEVOS (2009-2010)**

- **Cambio de paradigma en las modalidades de intervención del Estado.**
- **Asignación Universal por Hijo. (2011) (\$220 por chico - 10.000 mill) Ampliación a embarazadas.**
- **Impacto en Educación y Salud**
- **Prog. Conectar igualdad (Computadora por alumno) (2010)**

# Programas más importantes 2011

- **Asignación Universal por Hijo** \$ 10.083 mill
- **Pensiones no Contributivas** \$ 11.406 mill
- **Atención Médica no Contrib.** \$ 1.240 mill
- **Ingreso Social con Trabajo** \$ 3.787 mill
- **Seguridad Alimentaria** \$ 1.914 mill
- **Des. Infraest. Techo Digno** \$ 2.500.mill



# **ASIGNACION UNIVERSAL HIJO**

- **Cubre a los hijos menores del el 40 % de trabajadores informales, desocupados, servicio doméstico.**
- **Subsidio por hijo \$ 220, 80% en efectivo y 20% en cuenta ahorro. Menores 18 años.**
- **Año 2011: \$ 10.000 mill.**
- **Vacunación, Plan Nacer, Control Salud a partir 6 años.**
- **Asistencia escolar**
- **Niños cubiertos: aprox 3.500.000**
- **Embarazadas: aprox 200.000**





**GRACIAS**

**Cristina Flood**

**Mayo 2011**