

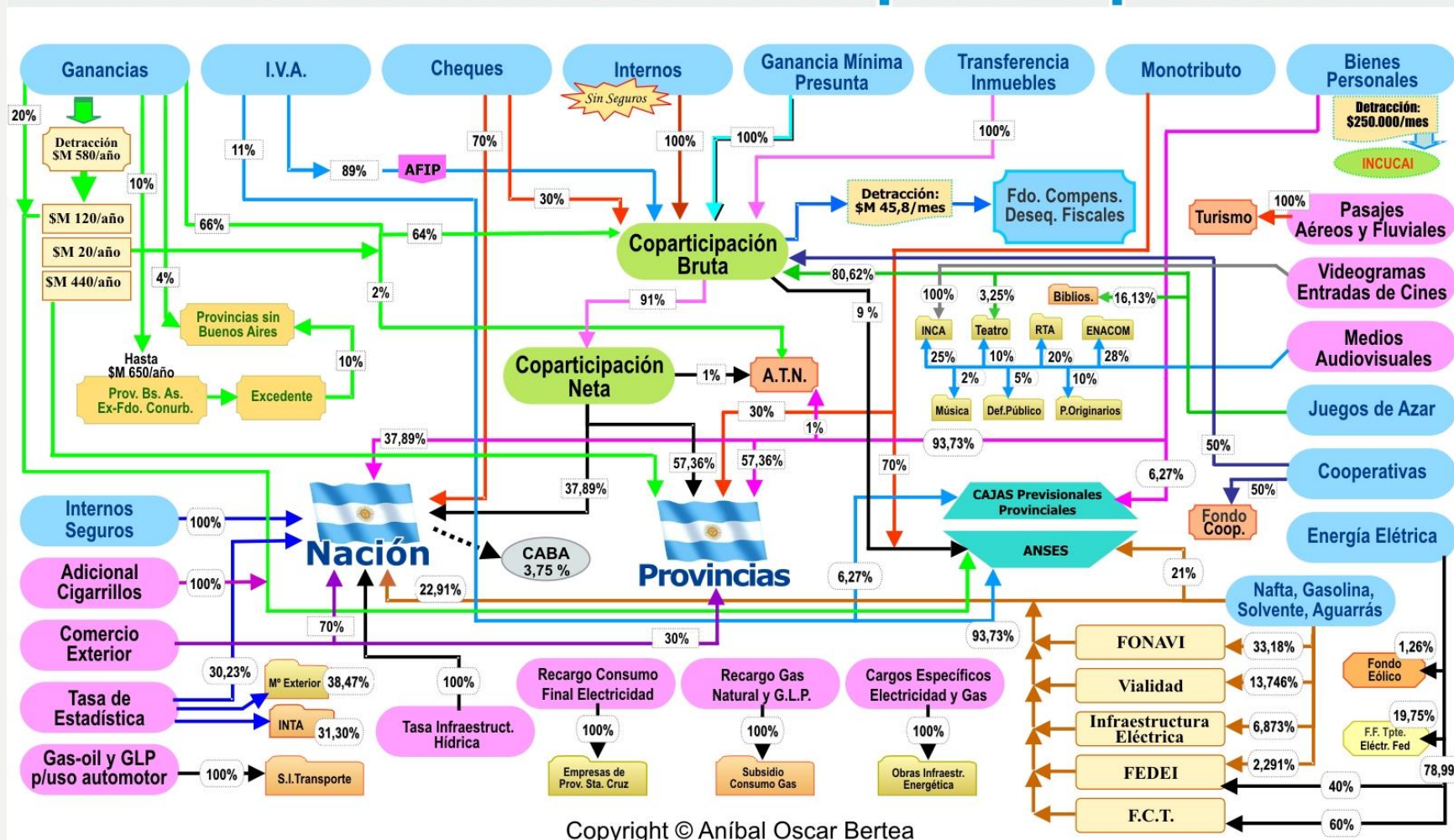


NO RESUELTO

Federalismo argentino

El federalismo no puede ser sólo distribución de recursos

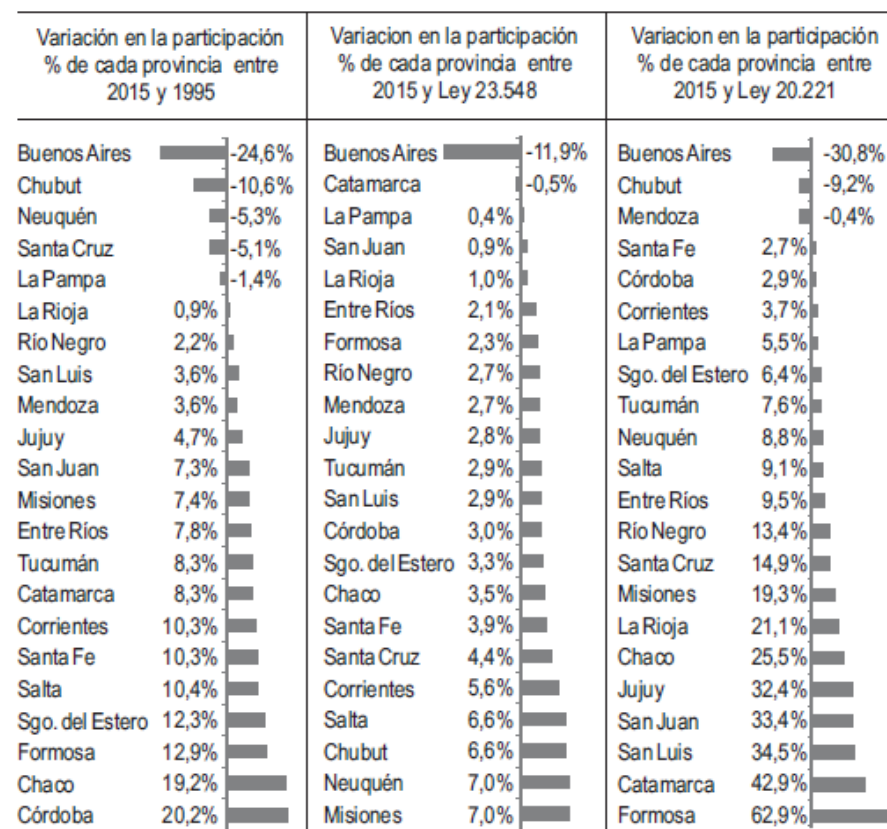
El laberinto de la Coparticipación



El federalismo fiscal es un eje crucial de Argentina: de nuestra historia, de la situación actual y de los futuros posibles de Argentina.

- Un poco de historia
- *Figura en base a Porto (2016)*

FIGURA 6. Variación en la participación % de cada provincia en la distribución secundaria efectiva.



El federalismo fiscal es un eje crucial de Argentina: de nuestra historia, de la situación actual y de los futuros posibles de Argentina.

- Un poco más actual
- *Figura en base a Ministerio de Economía/Hacienda*

		Ingresos	Gastos
1991	Nación	82,0%	55,6%
	Provincias	13,8%	35,5%
	Municipios	4,1%	8,7%
2015	Nación	81,8%	55,3%
	Provincias	15,2%	36,2%
	Municipios	3,0%	8,5%
2015	Nación	82,1%	54,0%
	Provincias	15,4%	37,0%
	Municipios	2,5%	9,0%

El federalismo fiscal es un eje crucial de Argentina: de nuestra historia, de la situación actual y de los futuros posibles de Argentina.

■ Que futuro construimos

