

**INFORMACION FISCAL DE PROVINCIAS:
CUMPLIMIENTO DE LA LEY DE RESPONSABILIDAD FISCAL**

Situación al 31 de marzo de 2014

Introducción

Como consecuencia de la importancia que la ASAP le otorga a la transparencia y difusión de las cuentas públicas de las administraciones provinciales, desde esta Asociación periódicamente se realiza un monitoreo de la información fiscal y presupuestaria publicada por todos los gobiernos provinciales.

Para ello, tomando como base los mandatos que la **Ley Federal de Responsabilidad Fiscal** (Ley 25.917) establece en el artículo 7º para las jurisdicciones provinciales que adhieran a esa norma, se ha confeccionado un índice de cumplimiento que pondera los diferentes requerimientos establecidos en esa norma, de modo que se pueda realizar una comparación entre las jurisdicciones. A continuación se transcribe el mencionado artículo:

ARTICULO 7º — Cada provincia, la Ciudad Autónoma de Buenos Aires y el Gobierno nacional publicarán en su página web el Presupuesto Anual —una vez aprobado, o en su defecto, el Presupuesto Prorrogado, hasta tanto se apruebe aquél— y las proyecciones del Presupuesto Plurianual, luego de presentadas a las legislaturas correspondientes. Con un rezago de un (1) trimestre, difundirán información trimestral de la ejecución presupuestaria (base devengado y base caja), del stock de la deuda pública, incluida la flotante como así también los programas bilaterales de financiamiento, y del pago de servicios, detallando en estos tres (3) últimos casos el tipo de acreedor.

Metodología utilizada

El monitoreo se realiza semestralmente al fin de los meses de marzo y septiembre¹, bajo el criterio de búsqueda en sitios web razonablemente accesibles. Asimismo, para permitir a los lectores acceder a la información publicada en aquellos sitios, se ha elaborado una tabla que contiene vínculos con las respectivas páginas.

Con el objeto de poder realizar una comparación entre las jurisdicciones, como se comentó anteriormente, se ha confeccionado un índice de cumplimiento que pondera los diferentes requerimientos establecidos. La ponderación de esos requisitos responde

¹ El relevamiento se hizo el 30 de septiembre de 2013 y se extendió por una semana considerando que podría haber algunas demoras de sistemas para publicar la información.

a la importancia que esta Asociación le asigna a cada uno de ellos. Cabe destacar que, para *'premiar'* la rápida actualización de las publicaciones, se elevó la exigencia del rezago de la información respecto de lo que establece la Ley. Esto origina que provincias que cumplen totalmente con lo establecido en el artículo 7º de esa norma puedan tener un índice inferior al nivel máximo (100). El detalle es el siguiente:

- 35 puntos si se está publicado el Presupuesto del ejercicio corriente.
- 25 puntos por la publicación del Esquema Ahorro Inversión Financiamiento de la Ejecución Presupuestaria, (Planilla 1.1) con un mes de rezago como máximo. En caso de presentarlo hasta con 2 meses de rezago, se computa 20 puntos; con 3 meses, se asignan 15 puntos; 5 puntos hasta un semestre de rezago, y si es mayor a ese período, no recibe puntuación alguna.
- 10 puntos por la publicación de los Gastos Financiados por Programas Internacionales de Crédito, Infraestructura Social Básica (Planilla 1.2) si son del mes anterior al corriente; 8 puntos si presentan un retraso máximo de 2 meses, 5 puntos por 3 meses; hasta un semestre, 3 puntos.
- 10 puntos por la publicación de los Gastos del Sector Público no Financiero Provincial – Finalidad y Función (Planilla 1.3) si son del mes anterior al corriente; 8 puntos si presentan un retraso máximo de 2 meses, 5 puntos por 3 meses; hasta un semestre 3 puntos.
- 10 puntos por la publicación del Stock de Deuda de la Administración Pública no Financiera Provincial (Anexo II) si es, como máximo, del mes anterior al corriente; 8 puntos si presentan un retraso máximo de 2 meses, 5 puntos por 3 meses; hasta un semestre 3 puntos.
- 10 puntos por la publicación de la Planta de Personal Ocupada (Anexo III) si es del mes anterior al corriente como máximo; 8 puntos si presentan un retraso máximo de 2 meses, 5 puntos por 3 meses; hasta un semestre 3 puntos.

A continuación se expone un cuadro resumen de la calificación que se aplica para la construcción del índice:

Información	Ponderación	Última información a	Ponderador
Presupuesto	35	Presupuesto 2014	35
		Presupuesto 2013	0
Cuenta A-I-F	25	Febrero 2014	25
		Enero 2014	20
		Diciembre 2013	15
		Septiembre 2013	5
Planilla 1.2*	10	Febrero 2014	10
		Enero 2014	8
		Diciembre 2013	5
		Septiembre 2013	3
Gastos del SPNF – Fin. y Fun. - Planilla 1.3	10	Febrero 2014	10
		Enero 2014	8
		Diciembre 2013	5
		Septiembre 2013	3
Stock de Deuda de la APNF- Anexo II	10	Febrero 2014	10
		Enero 2014	8
		Diciembre 2013	5
		Septiembre 2013	3
Planta de Personal Ocupada - Anexo III	10	Febrero 2014	10
		Enero 2014	8
		Diciembre 2013	5
		Septiembre 2013	3
	100		

A su vez, para una interpretación de carácter conceptual, se ha dividido al conjunto de las provincias en cinco grupos, según el grado de cumplimiento alcanzado en función del resultado del índice de cada jurisdicción.

Resultados obtenidos

De acuerdo a la información que se relevó al 31 de marzo de 2014, fueron **Entre Ríos, Neuquén, San Juan, Tucumán y Córdoba**, las provincias que ocuparon el primer grupo al que se lo puede definir como **de alto cumplimiento**.

En los casos de Entre Ríos, Neuquén y San Juan se encuentra disponible toda la información dentro de los plazos establecidos que exige la Ley de Responsabilidad Fiscal. Por el lado de San Juan, es habitual que publique en tiempo y forma sus cuentas. En tanto que Neuquén y Entre Ríos, presentaron históricamente problemas de actualización de datos y falta de planillas, respectivamente, en reportes anteriores. Sin embargo, durante el año pasado soslayaron estas falencias logrando mejores resultados.

Tucumán, por su parte, también mostró progresos en el último año.

Córdoba acostumbra seguir todos los requisitos de la Ley. Particularmente este mes, su planilla de Planta de Personal Ocupada a diciembre de 2013 no se encontraba disponible como acostumbra, lo que ocasionó que tuviera un puntaje un poco menor.

Grupo I

Provincia	Presupuesto (35)	Cuenta A-I-F (25)	Planilla 1.2* (10)	Gastos del SPNF – Fin. y Fun. - Planilla 1.3 (10)	Stock de Deuda de la APNF- Anexo II (10)	Planta de Personal Ocupada - Anexo III (10)	Índice
Entre Ríos	2014 35	a dic '13 15	a dic '13 5	a dic '13 5	a dic '13 5	a dic '13 5	70
Neuquén	2014 35	a dic '13 15	a dic '13 5	a dic '13 5	a dic '13 5	a dic '13 5	70
San Juan	2014 35	a dic '13 15	a dic '13 5	a dic '13 5	a dic '13 5	a dic '13 5	70
Tucumán	2014 35	a ene '14 20	No 0	a sep '13 3	a ene '14 8	No 0	66
Córdoba	2014 35	a dic '13 15	a dic '13 5	a dic '13 5	a dic '13 5	a jun '13 0	65
(*) Gastos Financiados por Programas Internacionales de Crédito, Infraestructura Social Básica							
En caso de que se presente información anterior a mayo'10 se aclara y se otorga un puntaje parcial tal como se establece en el informe.							

El grupo II está compuesto por **la Ciudad de Buenos Aires² y Salta**. En este conjunto se aprecia un menor compromiso con la totalidad de planillas exigidas por la Ley Federal de Responsabilidad Fiscal, aunque ambas **presentan al menos el Presupuesto 2014 y la ejecución de la Cuenta Ahorro Inversión Financiamiento de la Administración Pública Provincial a junio de 2013**.

La Ciudad de Buenos Aires, una vez que desertó su adhesión al Régimen de Responsabilidad Fiscal, no expuso más sus Gastos Financiados por Programas Internacionales de Crédito, Infraestructura Social Básica (Planilla 1.2), lo mismo con su información de Planta Ocupada.

Salta, de manera similar, dispone del detalle reciente del Presupuesto, su ejecución Presupuestaria y el Stock de Deuda pero no del resto.

² Se aclara que la Ciudad Autónoma de Buenos Aires, por Ley de la Legislatura, dejó de adherir al Régimen Federal de Responsabilidad Fiscal.

Grupo II

Provincia	Presupuesto (35)	Cuenta A-I-F (25)	Planilla 1.2* (10)	Gastos del SPNF – Fin. y Fun. - Planilla 1.3 (10)	Stock de Deuda de la APNF- Anexo II (10)	Planta de Personal Ocupada - Anexo III (10)	Índice
C. de Buenos Aires	2014 35	a dic '13 15	a jun '09 0	a dic '13 5	a dic '13 5	No 0	60
Salta	2014 35	a ene '14 20	No 0	a dic '11 0	a dic '13 5	No 0	60
(*) Gastos Financiados por Programas Internacionales de Crédito, Infraestructura Social Básica							
En caso de que se presente información anterior a mayo'10 se aclara y se otorga un puntaje parcial tal como se establece en el informe.							

El tercer conjunto incluye a **Catamarca, Santa Fe, Santiago del Estero, Jujuy, Chubut y Misiones** se caracteriza por **incluir al menos el Presupuesto 2014 y alguna otra información con no más de dos trimestres de retraso.**

La particularidad de estas provincias es la demora en la divulgación de las planillas más que la falta de las mismas.

Catamarca y Santa Fe son ejemplos de una renovación de datos con un patrón temporal dispar. Eso origina que en los distintos informes que se realizan se posicionen en el grupo I o III, alternativamente.

Santiago del Estero es un caso similar, pero sus antecedentes marcan que generalmente sus planillas poseen una antigüedad de 6 meses, ubicándose la mayoría de las veces en este grupo.

Falencias similares se perciben en el resto de los casos sumados como así también menor información.

Grupo III

Provincia	Presupuesto (35)	Cuenta A-I-F (25)	Planilla 1.2* (10)	Gastos del SPNF – Fin. y Fun. - Planilla 1.3 (10)	Stock de Deuda de la APNF- Anexo II (10)	Planta de Personal Ocupada - Anexo III (10)	Índice
Catamarca	2014 35	a sep '13 5	a sep '13 3	a sep '13 3	a sep '13 3	a sep '13 3	52
Santa Fe	2014 35	a sep '13 5	a sep '13 3	a sep '13 3	a sep '13 3	a sep '13 3	52
Santiago del Estero	2014 35	a sep '13 5	a sep '13 3	a sep '13 3	a sep '13 3	a sep '13 3	52
Jujuy	2014 35	a dic '13 15	No 0	No 0	No 0	No 0	50
Chubut	2014 35	a sep '13 5	a sep '13 3	a sep '13 3	No 0	No 0	46
Misiones	2014 35	a sep '13 5	No 0	No 0	No 0	No 0	40
(*) Gastos Financiados por Programas Internacionales de Crédito, Infraestructura Social Básica							
En caso de que se presente información anterior a mayo'10 se aclara y se otorga un puntaje parcial tal como se establece en el informe.							

El **cuarto grupo** está formado por las jurisdicciones con información incompleta o fuera de un plazo de 6 meses, y que **como mínimo publican el Presupuesto 2014**. Ellas son: **Buenos Aires, Formosa, La Pampa³, Río Negro, San Luis⁴ y Tierra del Fuego**.

Con excepción de La Pampa, todas presentan alguna información extra a la Ley de Presupuesto, pero por demás antigua, como ocurre en San Luis donde lo más nuevo data de noviembre de 2010. Con relación al anterior relevamiento, Formosa y Río Negro estuvieron en conjuntos de mejor desempeño, pero la provincia del sur no tuvo ningún cambio en sus publicaciones en 6 meses.

³ No está adherida al Régimen Federal de Responsabilidad Fiscal.

⁴ No está adherida al Régimen Federal de Responsabilidad Fiscal.

Grupo IV

Provincia	Presupuesto (35)	Cuenta A-I-F (25)	Planilla 1.2* (10)	Gastos del SPNF – Fin. y Fun. - Planilla 1.3 (10)	Stock de Deuda de la APNF- Anexo II (10)	Planta de Personal Ocupada - Anexo III (10)	Índice
Buenos Aires	2014 35	a ago '13 0	No 0	No 0	a ago '13 0	No 0	35
Formosa	2014 35	a jun '13 0	a jun '13 0	a jun '13 0	a jun '13 0	No 0	35
La Pampa	2014 35	No 0	No 0	No 0	No 0	No 0	35
Río Negro	2014 35	a jun '13 0	a jun '13 0	a jun '13 0	a jun '13 0	a jun '13 0	35
San Luis	2014 35	a nov '10 0	No 0	No 0	No 0	No 0	35
Tierra del Fuego	2014 35	a jun '13 0	No 0	a jun '13 0	No 0	No 0	35

(*) Gastos Financiados por Programas Internacionales de Crédito, Infraestructura Social Básica

En caso de que se presente información anterior a mayo'10 se aclara y se otorga un puntaje parcial tal como se establece en el informe.

El último conjunto (**grupo V**) está formado por las provincias cuya **información disponible en sus páginas oficiales no cumplen ningún requisito establecido**, ni siquiera la publicación del Presupuesto del año corriente. Las jurisdicciones que presentan estas características son: **Mendoza, La Rioja, Santa Cruz, Chaco y Corrientes**.

La Rioja, tal como viene sucediendo hace meses, publica la Ejecución Presupuestaria, Gasto por Finalidad y Función, Stock de la Deuda, pero no su Presupuesto.

La situación de Corrientes y Santa Cruz no varió y se mantiene la no disponibilidad al público de su información fiscal o de demasiada larga data.

El caso de Mendoza es atípico. Siempre se destacó por poseer información a un mes de su ejecución. El sitio de Hacienda muestra los títulos correspondientes pero no se puede descargar los archivos de 2014. Se deduce que esto se puede deber a una falla técnica, pero el rigor marca que no estaba disponible a la fecha de cierre.

Grupo V

Provincia	Presupuesto (35)	Cuenta A-I-F (25)	Planilla 1.2* (10)	Gastos del SPNF – Fin. y Fun. - Planilla 1.3 (10)	Stock de Deuda de la APNF- Anexo II (10)	Planta de Personal Ocupada - Anexo III (10)	Índice
Mendoza	2013 0	a dic '13 15	No 0	No 0	a nov '13 3	No 0	18
La Rioja	No 0	a sep '13 5	a sep '13 3	a sep '13 3	a sep '13 3	No 0	14
Santa Cruz	2013 0	a sep '13 5	No 0	No 0	No 0	No 0	5
Chaco	2013 0	a mar '13 0	No 0	a mar '13 0	a mar '13 0	a mar '13 0	0
Corrientes	2012 0	a dic '12 0	No 0	a dic '12 0	No 0	No 0	0

(*) Gastos Financiados por Programas Internacionales de Crédito, Infraestructura Social Básica

En caso de que se presente información anterior a mayo'10 se aclara y se otorga un puntaje parcial tal como se establece en el informe.

Conclusiones

Del relevamiento realizado al 31 de marzo de 2014, se desprende que el puntaje promedio obtenido por las 23 provincias y la Ciudad de Buenos Aires desmejoró de 43 puntos logrados en Septiembre de 2014 a 41,7 (como se desprende en el cuadro comparativo a continuación). Sin embargo, al primer trimestre del año se produce cierta estacionalidad por la demora en presentar las leyes de Presupuestos aprobadas que no se observa en el noveno mes del año. Al hacer la comparación año a año la figura cambia mostrando un incremento de 39,3 puntos a 40,9.

De todas maneras, más allá de las ponderaciones, es alentador encontrar que desde septiembre de 2013 a la fecha 12 provincias presentaron una mejora contra 6 que, por el contrario, mostraron un peor desempeño. Y dentro de los casos que empeoraron están Catamarca y Santa Fe que, como se dijera anteriormente, presentan intervalos de actualización irregulares que los llevan a tener resultados dispares entre informes (en este caso negativos). Algo similar ocurre con Río Negro y Formosa, y, a su vez, se presentó el inconveniente de Mendoza que no tenía su información disponible por un aparente problema técnico.

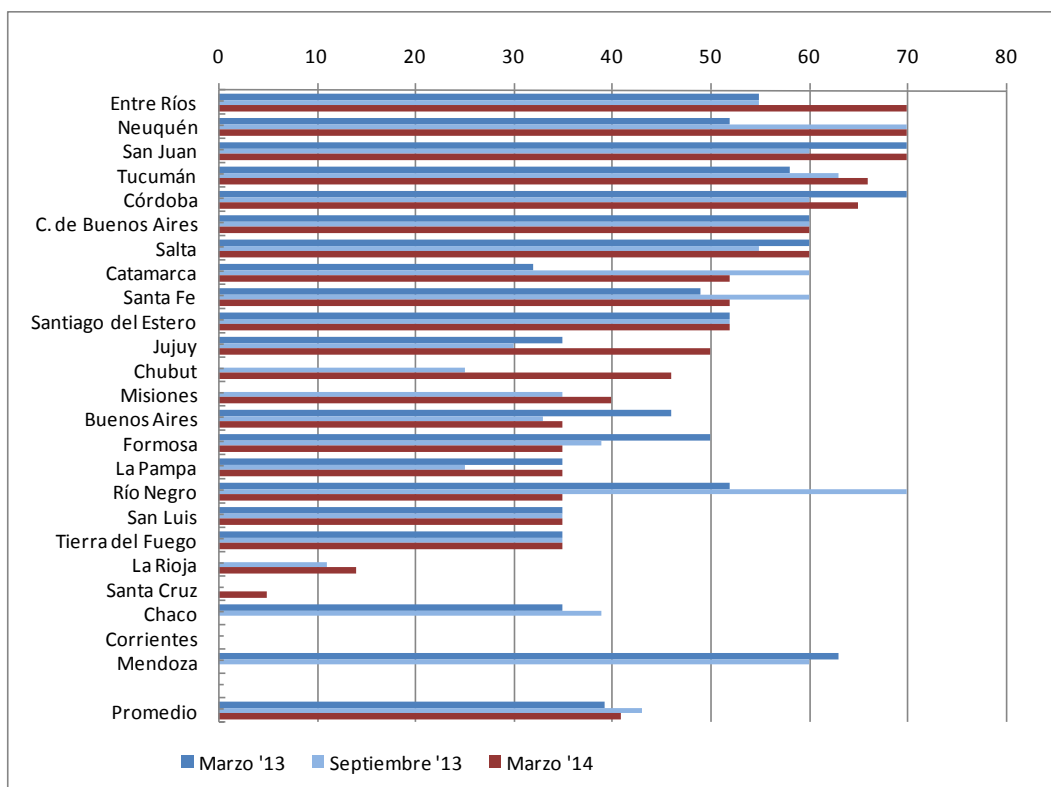
En síntesis, se puede decir que, si bien los resultados no se escapan del histórico observado, se vislumbra una mejora paulatina.

Comparativo puntaje de los últimos tres informes

	Marzo '13	Septiembre '13	Marzo '14	Situación informe a informe	Situación interanual
Entre Ríos	55	55	70	●	●
Neuquén	52	70	70	●	●
San Juan	70	60	70	●	●
Tucumán	58	63	66	●	●
Córdoba	70	60	65	●	●
C. de Buenos Aires	60	60	60	●	●
Salta	60	55	60	●	●
Catamarca	32	60	52	●	●
Santa Fe	49	60	52	●	●
Santiago del Estero	52	52	52	●	●
Jujuy	35	30	50	●	●
Chubut	0	25	46	●	●
Misiones	0	35	40	●	●
Buenos Aires	46	33	35	●	●
Formosa	50	39	35	●	●
La Pampa	35	25	35	●	●
Río Negro	52	70	35	●	●
San Luis	35	35	35	●	●
Tierra del Fuego	35	35	35	●	●
Mendoza	63	60	18	●	●
La Rioja	0	11	14	●	●
Santa Cruz	0	0	5	●	●
Chaco	35	39	0	●	●
Corrientes	0	0	0	●	●

Promedio	39,3	43,0	41,7
-----------------	------	------	------

●	Mejora
●	Sin cambios
●	Desmejora



Relevamiento realizado el 30 de marzo de 2014

Cuadro Resumen

Grupo I

Provincia	Presupuesto (35)	Cuenta A-I-F (25)	Planilla 1.2* (10)	Gastos del SPNF – Fin. y Fun. - Planilla 1.3 (10)	Stock de Deuda de la APNF- Anexo II (10)	Planta de Personal Ocupada - Anexo III (10)	Índice
Entre Ríos	2014 35	a dic '13 15	a dic '13 5	a dic '13 5	a dic '13 5	a dic '13 5	70
Neuquén	2014 35	a dic '13 15	a dic '13 5	a dic '13 5	a dic '13 5	a dic '13 5	70
San Juan	2014 35	a dic '13 15	a dic '13 5	a dic '13 5	a dic '13 5	a dic '13 5	70
Tucumán	2014 35	a ene '14 20	No 0	a sep '13 3	a ene '14 8	No 0	66
Córdoba	2014 35	a dic '13 15	a dic '13 5	a dic '13 5	a dic '13 5	a jun '13 0	65

Grupo II

Provincia	Presupuesto (35)	Cuenta A-I-F (25)	Planilla 1.2* (10)	Gastos del SPNF – Fin. y Fun. - Planilla 1.3 (10)	Stock de Deuda de la APNF- Anexo II (10)	Planta de Personal Ocupada - Anexo III (10)	Índice
C. de Buenos Aires	2014 35	a dic '13 15	a jun '09 0	a dic '13 5	a dic '13 5	No 0	60
Salta	2014 35	a ene '14 20	No 0	a dic '11 0	a dic '13 5	No 0	60

Grupo III

Provincia	Presupuesto (35)	Cuenta A-I-F (25)	Planilla 1.2* (10)	Gastos del SPNF – Fin. y Fun. - Planilla 1.3 (10)	Stock de Deuda de la APNF- Anexo II (10)	Planta de Personal Ocupada - Anexo III (10)	Índice
Catamarca	2014 35	a sep '13 5	a sep '13 3	a sep '13 3	a sep '13 3	a sep '13 3	52
Santa Fe	2014 35	a sep '13 5	a sep '13 3	a sep '13 3	a sep '13 3	a sep '13 3	52
Santiago del Estero	2014 35	a sep '13 5	a sep '13 3	a sep '13 3	a sep '13 3	a sep '13 3	52
Jujuy	2014 35	a dic '13 15	No 0	No 0	No 0	No 0	50
Chubut	2014 35	a sep '13 5	a sep '13 3	a sep '13 3	No 0	No 0	46
Misiones	2014 35	a sep '13 5	No 0	No 0	No 0	No 0	40

Grupo IV

Provincia	Presupuesto (35)	Cuenta A-I-F (25)	Planilla 1.2* (10)	Gastos del SPNF – Fin. y Fun. - Planilla 1.3 (10)	Stock de Deuda de la APNF- Anexo II (10)	Planta de Personal Ocupada - Anexo III (10)	Índice
Buenos Aires	2014 35	a ago '13 0	No 0	No 0	a ago '13 0	No 0	35
Formosa	2014 35	a jun '13 0	a jun '13 0	a jun '13 0	a jun '13 0	No 0	35
La Pampa	2014 35	No 0	No 0	No 0	No 0	No 0	35
Río Negro	2014 35	a jun '13 0	a jun '13 0	a jun '13 0	a jun '13 0	a jun '13 0	35
San Luis	2014 35	a nov '10 0	No 0	No 0	No 0	No 0	35
Tierra del Fuego	2014 35	a jun '13 0	No 0	a jun '13 0	No 0	No 0	35

Grupo V

Provincia	Presupuesto (35)	Cuenta A-I-F (25)	Planilla 1.2* (10)	Gastos del SPNF – Fin. y Fun. - Planilla 1.3 (10)	Stock de Deuda de la APNF- Anexo II (10)	Planta de Personal Ocupada - Anexo III (10)	Índice
Mendoza	2013 0	a dic '13 15	No 0	No 0	a nov '13 3	No 0	18
La Rioja	No 0	a sep '13 5	a sep '13 3	a sep '13 3	a sep '13 3	No 0	14
Santa Cruz	2013 0	a sep '13 5	No 0	No 0	No 0	No 0	5
Chaco	2013 0	a mar '13 0	No 0	a mar '13 0	a mar '13 0	a mar '13 0	0
Corrientes	2012 0	a dic '12 0	No 0	a dic '12 0	No 0	No 0	0

(*) Gastos Financiados por Programas Internacionales de Crédito, Infraestructura Social Básica

En caso de que se presente información anterior a mayo '10 se aclara y se otorga un puntaje parcial tal como se establece en el informe.

ANEXO

Información detallada por Provincia

Buenos Aires	Fecha	Etapas
Ley de Presupuesto	2014	Planillas anexas: Sí
Esquema Ahorro Inversión Financiamiento (Planilla 1.1)	31/08/2013	Devengado
Gastos Financiados por Programas Internacionales de Crédito, Infraestructura Social Básica (Planilla 1.2)	No	-
Gastos del Sector Público no Financiero Provincial – Finalidad y Función (Planilla 1.3)	No	-
Stock de Deuda de la Administración Pública no Financiera Provincial (Anexo II)	31/08/2013	-
Planta de Personal Ocupada (Anexo III)	No	-

Catamarca	Fecha	Etapas
Ley de Presupuesto	2014	Planillas anexas: Sí
Esquema Ahorro Inversión Financiamiento (Planilla 1.1)	30/09/2013	Créd. Vig., Devengado y Pagado
Gastos Financiados por Programas Internacionales de Crédito, Infraestructura Social Básica (Planilla 1.2)	30/09/2013	Devengado
Gastos del Sector Público no Financiero Provincial – Finalidad y Función (Planilla 1.3)	30/09/2013	Créd. Vig., Devengado y Pagado
Stock de Deuda de la Administración Pública no Financiera Provincial (Anexo II)	30/09/2013	-
Planta de Personal Ocupada (Anexo III)	30/09/2013	-

Ciudad de Buenos Aires	Fecha	Etapas
Ley de Presupuesto	2014	Planillas anexas: Sí
Esquema Ahorro Inversión Financiamiento (Planilla 1.1)	31/12/2013	Créd. Vig. y Devengado
Gastos Financiados por Programas Internacionales de Crédito, Infraestructura Social Básica (Planilla 1.2)	30/06/2009	Créd. Vig., Devengado y Pagado
Gastos del Sector Público no Financiero Provincial – Finalidad y Función (Planilla 1.3)	31/12/2013	Créd. Vig., Devengado
Stock de Deuda de la Administración Pública no Financiera Provincial (Anexo II)	31/12/2013	-
Planta de Personal Ocupada (Anexo III)	No	-

Relevamiento realizado el 30 de marzo de 2014

Chaco	Fecha	Etapas
Ley de Presupuesto	2013	Planillas anexas: Sí
Esquema Ahorro Inversión Financiamiento (Planilla 1.1)	31/03/2013	Devengado y Pagado
Gastos Financiados por Programas Internacionales de Crédito, Infraestructura Social Básica (Planilla 1.2)	No	-
Gastos del Sector Público no Financiero Provincial – Finalidad y Función (Planilla 1.3)	31/03/2013	Devengado
Stock de Deuda de la Administración Pública no Financiera Provincial (Anexo II)	31/03/2013	-
Planta de Personal Ocupada (Anexo III)	31/03/2013	-

Chubut	Fecha	Etapas
Ley de Presupuesto	2014	Planillas anexas: Sí
Esquema Ahorro Inversión Financiamiento (Planilla 1.1)	30/09/2013	Devengado. Créd. Vig., y Pagado
Gastos Financiados por Programas Internacionales de Crédito, Infraestructura Social Básica (Planilla 1.2)	30/09/2013	Créd. Vig., Devengado y Pagado
Gastos del Sector Público no Financiero Provincial – Finalidad y Función (Planilla 1.3)	30/09/2013	Créd. Vig., Devengado y Pagado
Stock de Deuda de la Administración Pública no Financiera Provincial (Anexo II)	No	-
Planta de Personal Ocupada (Anexo III)	No	-

Córdoba	Fecha	Etapas
Ley de Presupuesto	2014	Planillas anexas: Sí
Esquema Ahorro Inversión Financiamiento (Planilla 1.1)	31/12/2013	Devengado
Gastos Financiados por Programas Internacionales de Crédito, Infraestructura Social Básica (Planilla 1.2)	31/12/2013	Devengado
Gastos del Sector Público no Financiero Provincial – Finalidad y Función (Planilla 1.3)	31/12/2013	Devengado
Stock de Deuda de la Administración Pública no Financiera Provincial (Anexo II)	31/12/2013	-
Planta de Personal Ocupada (Anexo III)	30/06/2013	-

Relevamiento realizado el 30 de marzo de 2014

Corrientes	Fecha	Etapas
Ley de Presupuesto	2012	Planillas anexas: No
Esquema Ahorro Inversión Financiamiento (Planilla 1.1)	31/12/2012	Cuenta de inversión
Gastos Financiados por Programas Internacionales de Crédito, Infraestructura Social Básica (Planilla 1.2)	No	Devengado
Gastos del Sector Público no Financiero Provincial – Finalidad y Función (Planilla 1.3)	31/12/2012	Cuenta de inversión
Stock de Deuda de la Administración Pública no Financiera Provincial (Anexo II)	No	-
Planta de Personal Ocupada (Anexo III)	No	-

Entre Ríos	Fecha	Etapas
Ley de Presupuesto	2014	Planillas anexas: Sí
Esquema Ahorro Inversión Financiamiento (Planilla 1.1)	31/12/2013	Créd. Vig., Devengado y Pagado
Gastos Financiados por Programas Internacionales de Crédito, Infraestructura Social Básica (Planilla 1.2)	31/12/2013	Créd. Vig., Devengado y Pagado
Gastos del Sector Público no Financiero Provincial – Finalidad y Función (Planilla 1.3)	31/12/2013	Créd. Vig., Devengado y Pagado
Stock de Deuda de la Administración Pública no Financiera Provincial (Anexo II)	31/12/2013	-
Planta de Personal Ocupada (Anexo III)	31/12/2013	-

Formosa	Fecha	Etapas
Ley de Presupuesto	2014	Planillas anexas: Sí
Esquema Ahorro Inversión Financiamiento (Planilla 1.1)	30/06/2013	Devengado, Pagado
Gastos Financiados por Programas Internacionales de Crédito, Infraestructura Social Básica (Planilla 1.2)	30/06/2013	Devengado, Pagado
Gastos del Sector Público no Financiero Provincial – Finalidad y Función (Planilla 1.3)	30/06/2013	Devengado, Pagado
Stock de Deuda de la Administración Pública no Financiera Provincial (Anexo II)	30/06/2013	-
Planta de Personal Ocupada (Anexo III)	No	-

Relevamiento realizado el 30 de marzo de 2014

Jujuy	Fecha	Etapas
Ley de Presupuesto	2014	Planillas anexas: No.
Esquema Ahorro Inversión Financiamiento (Planilla 1.1)	31/12/2013	Devengado
Gastos Financiados por Programas Internacionales de Crédito, Infraestructura Social Básica (Planilla 1.2)	No	-
Gastos del Sector Público no Financiero Provincial – Finalidad y Función (Planilla 1.3)	No	-
Stock de Deuda de la Administración Pública no Financiera Provincial (Anexo II)	No	-
Planta de Personal Ocupada (Anexo III)	No	-

La Pampa	Fecha	Etapas
Ley de Presupuesto	2014	Planillas anexas: Sí
Esquema Ahorro Inversión Financiamiento (Planilla 1.1)	No	-
Gastos Financiados por Programas Internacionales de Crédito, Infraestructura Social Básica (Planilla 1.2)	No	-
Gastos del Sector Público no Financiero Provincial – Finalidad y Función (Planilla 1.3)	No	-
Stock de Deuda de la Administración Pública no Financiera Provincial (Anexo II)	No	-
Planta de Personal Ocupada (Anexo III)	No	-

La Rioja	Fecha	Etapas
Ley de Presupuesto	No	Planillas anexas: -
Esquema Ahorro Inversión Financiamiento (Planilla 1.1)	30/09/2013	Créd. Vig., Devengado y Pagado
Gastos Financiados por Programas Internacionales de Crédito, Infraestructura Social Básica (Planilla 1.2)	30/09/2013	Créd. Vig., Devengado y Pagado
Gastos del Sector Público no Financiero Provincial – Finalidad y Función (Planilla 1.3)	30/09/2013	Créd. Vig., Devengado y Pagado
Stock de Deuda de la Administración Pública no Financiera Provincial (Anexo II)	30/09/2013	-
Planta de Personal Ocupada (Anexo III)	No	-

Relevamiento realizado el 30 de marzo de 2014

Mendoza	Fecha	Etapas
Ley de Presupuesto	2013	Planillas anexas: Sí
Esquema Ahorro Inversión Financiamiento (Planilla 1.1)	31/12/2013	Devengado
Gastos Financiados por Programas Internacionales de Crédito, Infraestructura Social Básica (Planilla 1.2)	No	-
Gastos del Sector Público no Financiero Provincial – Finalidad y Función (Planilla 1.3)	No	-
Stock de Deuda de la Administración Pública no Financiera Provincial (Anexo II)	30/11/2013	-
Planta de Personal Ocupada (Anexo III)	No	-

Misiones	Fecha	Etapas
Ley de Presupuesto	2014	Planillas anexas: No
Esquema Ahorro Inversión Financiamiento (Planilla 1.1)	30/09/2013	Devengado
Gastos Financiados por Programas Internacionales de Crédito, Infraestructura Social Básica (Planilla 1.2)	No	-
Gastos del Sector Público no Financiero Provincial – Finalidad y Función (Planilla 1.3)	No	-
Stock de Deuda de la Administración Pública no Financiera Provincial (Anexo II)	No	-
Planta de Personal Ocupada (Anexo III)	No	-

Neuquén	Fecha	Etapas
Ley de Presupuesto	2014	Planillas anexas: No
Esquema Ahorro Inversión Financiamiento (Planilla 1.1)	31/12/2013	Créd. Vig., Devengado y Pagado
Gastos Financiados por Programas Internacionales de Crédito, Infraestructura Social Básica (Planilla 1.2)	31/12/2013	Créd. Vig., Devengado
Gastos del Sector Público no Financiero Provincial – Finalidad y Función (Planilla 1.3)	31/12/2013	Créd. Vig., Devengado
Stock de Deuda de la Administración Pública no Financiera Provincial (Anexo II)	31/12/2013	Créd. Vig., Devengado
Planta de Personal Ocupada (Anexo III)	31/12/2013	Créd. Vig., Devengado

Relevamiento realizado el 30 de marzo de 2014

Río Negro	Fecha	Etapas
Ley de Presupuesto	2014	Planillas anexas: No
Esquema Ahorro Inversión Financiamiento (Planilla 1.1)	30/06/2013	Créd. Vig., Devengado y Pagado
Gastos Financiados por Programas Internacionales de Crédito, Infraestructura Social Básica (Planilla 1.2)	30/06/2013	Créd. Vig., Devengado y Pagado
Gastos del Sector Público no Financiero Provincial – Finalidad y Función (Planilla 1.3)	30/06/2013	Créd. Vig., Devengado y Pagado
Stock de Deuda de la Administración Pública no Financiera Provincial (Anexo II)	30/06/2013	-
Planta de Personal Ocupada (Anexo III)	30/06/2013	-

Salta	Fecha	Etapas
Ley de Presupuesto	2014	Planillas anexas: -
Esquema Ahorro Inversión Financiamiento (Planilla 1.1)	31/01/2014	Créd. Vig. y Devengado
Gastos Financiados por Programas Internacionales de Crédito, Infraestructura Social Básica (Planilla 1.2)	No	-
Gastos del Sector Público no Financiero Provincial – Finalidad y Función (Planilla 1.3)	31/12/2011	Devengado
Stock de Deuda de la Administración Pública no Financiera Provincial (Anexo II)	31/12/2013	-
Planta de Personal Ocupada (Anexo III)	No	-

San Juan	Fecha	Etapas
Ley de Presupuesto	2014	Planillas anexas: Sí
Esquema Ahorro Inversión Financiamiento (Planilla 1.1)	31/12/2013	Créd. Vig., Devengado y Pagado
Gastos Financiados por Programas Internacionales de Crédito, Infraestructura Social Básica (Planilla 1.2)	31/12/2013	Créd. Vig., Devengado y Pagado
Gastos del Sector Público no Financiero Provincial – Finalidad y Función (Planilla 1.3)	31/12/2013	Créd. Vig., Devengado y Pagado
Stock de Deuda de la Administración Pública no Financiera Provincial (Anexo II)	31/12/2013	-
Planta de Personal Ocupada (Anexo III)	31/12/2013	-

Relevamiento realizado el 30 de marzo de 2014

San Luis	Fecha	Etapas
Ley de Presupuesto	2014	Planillas anexas: Sí
Esquema Ahorro Inversión Financiamiento (Planilla 1.1)	30/11/2010	Devengado
Gastos Financiados por Programas Internacionales de Crédito, Infraestructura Social Básica (Planilla 1.2)	No	-
Gastos del Sector Público no Financiero Provincial – Finalidad y Función (Planilla 1.3)	No	-
Stock de Deuda de la Administración Pública no Financiera Provincial (Anexo II)	No	-
Planta de Personal Ocupada (Anexo III)	No	-

Santa Cruz	Fecha	Etapas
Ley de Presupuesto	2013	Planillas anexas: No
Esquema Ahorro Inversión Financiamiento (Planilla 1.1)	30/09/2013	Créd. Vig. y Devengado
Gastos Financiados por Programas Internacionales de Crédito, Infraestructura Social Básica (Planilla 1.2)	No	-
Gastos del Sector Público no Financiero Provincial – Finalidad y Función (Planilla 1.3)	No	-
Stock de Deuda de la Administración Pública no Financiera Provincial (Anexo II)	No	-
Planta de Personal Ocupada (Anexo III)	No	-

Santa Fe	Fecha	Etapas
Ley de Presupuesto	2014	Planillas anexas: No
Esquema Ahorro Inversión Financiamiento (Planilla 1.1)	30/09/2013	Créd. Vig., Devengado y Pagado
Gastos Financiados por Programas Internacionales de Crédito, Infraestructura Social Básica (Planilla 1.2)	30/09/2013	Créd. Vig., Devengado y Pagado
Gastos del Sector Público no Financiero Provincial – Finalidad y Función (Planilla 1.3)	30/09/2013	Créd. Vig., Devengado y Pagado
Stock de Deuda de la Administración Pública no Financiera Provincial (Anexo II)	30/09/2013	-
Planta de Personal Ocupada (Anexo III)	30/09/2013	-

Relevamiento realizado el 30 de marzo de 2014

Santiago del Estero	Fecha	Etapas
Ley de Presupuesto	2014	Planillas anexas: Sí
Esquema Ahorro Inversión Financiamiento (Planilla 1.1)	30/09/2013	Créd. Vig., Devengado y Pagado
Gastos Financiados por Programas Internacionales de Crédito, Infraestructura Social Básica (Planilla 1.2)	30/09/2013	Créd. Vig., Devengado y Pagado
Gastos del Sector Público no Financiero Provincial – Finalidad y Función (Planilla 1.3)	30/09/2013	Créd. Vig., Devengado y Pagado
Stock de Deuda de la Administración Pública no Financiera Provincial (Anexo II)	30/09/2013	-
Planta de Personal Ocupada (Anexo III)	30/09/2013	-

Tierra del Fuego	Fecha	Etapas
Ley de Presupuesto	2014	Planillas anexas: No
Esquema Ahorro Inversión Financiamiento (Planilla 1.1)	30/06/2013	Devengado y Pagado
Gastos Financiados por Programas Internacionales de Crédito, Infraestructura Social Básica (Planilla 1.2)	No	-
Gastos del Sector Público no Financiero Provincial – Finalidad y Función (Planilla 1.3)	30/06/2013	Devengado
Stock de Deuda de la Administración Pública no Financiera Provincial (Anexo II)	No	-
Planta de Personal Ocupada (Anexo III)	No	-

Tucumán	Fecha	Etapas
Ley de Presupuesto	2014	Planillas anexas: No
Esquema Ahorro Inversión Financiamiento (Planilla 1.1)	31/01/2014	Devengado
Gastos Financiados por Programas Internacionales de Crédito, Infraestructura Social Básica (Planilla 1.2)	No	-
Gastos del Sector Público no Financiero Provincial – Finalidad y Función (Planilla 1.3)	30/09/2013	Devengado
Stock de Deuda de la Administración Pública no Financiera Provincial (Anexo II)	31/01/2014	-
Planta de Personal Ocupada (Anexo III)	No	-

Fuente: ASAP, en base al relevamiento de los sitios web oficiales de las provincias.