

CUADROS Y GRÁFICOS DE LA EJECUCIÓN PRESUESTARIA DEL SPN A FEBRERO DE 2015

Esta información es exclusiva para los socios de ASAP

a. En febrero el **gasto primario** del SPN creció a mayor ritmo que los **recursos totales**, en línea con lo observado en los últimos 3 meses móviles (**39% vs 29,9% ia.** durante febrero; vs **39,5% y 37,6% ia.** en los últimos 3 meses móviles).

b. Por el lado de los recursos, las **Rentas de la Propiedad** (transferencias de utilidades del BCRA y del FGS de ANSES al Tesoro) han sido nuevamente las que más crecieron en febrero (**+38,1% ia.** equivalentes a +\$668 mill. ia., vs +102,7% en los últimos 12 meses). Por el lado de los **ingresos tributarios**, los mismos aumentaron el **25,8% ia.**, es decir desacelerando su tasa de crecimiento de los últimos 3 y 12 meses móviles (+32,4% ia. y 36,7% ia., respectivamente). El tributo que impulsó la recaudación de febrero ha sido, al igual que lo sucedido en los últimos 12 meses, Ganancias (+39,7% ia.); mientras que, en cambio, el IVA aumentó el 25,7% ia., el Impuesto a los Débitos y Créditos el 15,5% ia. y los Derechos de Importación apenas el 0,5% ia. Por su parte, los Derechos de Exportación cayeron en febrero el 14,6% ia. Finalmente, las **Contribuciones a la Seguridad Social** aumentaron en febrero un +36,7%, en línea con lo observado en los últimos 3 meses (36,7% ia.).

c. En relación al gasto primario, en febrero se destaca el incremento en las **Transferencias Corrientes al Sector Privado** (+44% ia.), las **Prestaciones a la Seguridad Social** (+38,5% ia.) y la Inversión Real Directa (+38,3% ia.). Asimismo, las **Remuneraciones** y las **Transferencias Corrientes a Universidades** crecieron el 34% ia. y 31,2% ia., respectivamente. Una menor tasa de variación, en cambio, se registró en **Bienes y Servicios** (+23,3% ia.) y en las **Transferencias Corrientes y de Capital a Provincias** (+25,7% ia. y +23,6% ia., respectivamente).

d. El **Resultado Primario** de febrero fue, en línea con lo sucedido en 2014, deficitario por **\$13.548 millones (vs un déficit de \$5.627 millones** en febrero de 2014). En términos anualizados el Resultado Primario registra un déficit de **\$48.739 millones (1,1% del PBI)**. Si no se computan los ingresos del Tesoro Nacional por Utilidades del BCRA y las rentas de las colocaciones del FGS de ANSES, el déficit primario anualizado alcanzaría **\$171.805 millones, equivalente al 3,9% del PBI**.

Gráfico 1
SECTOR PÚBLICO NACIONAL NO FINANCIERO
Tasas de variación interanual - 3 meses móviles

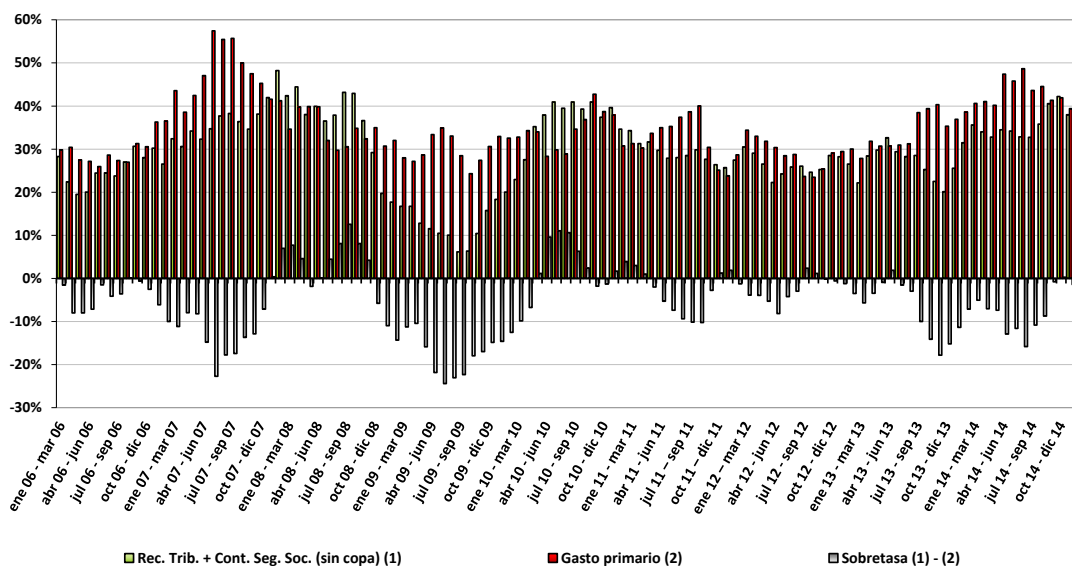
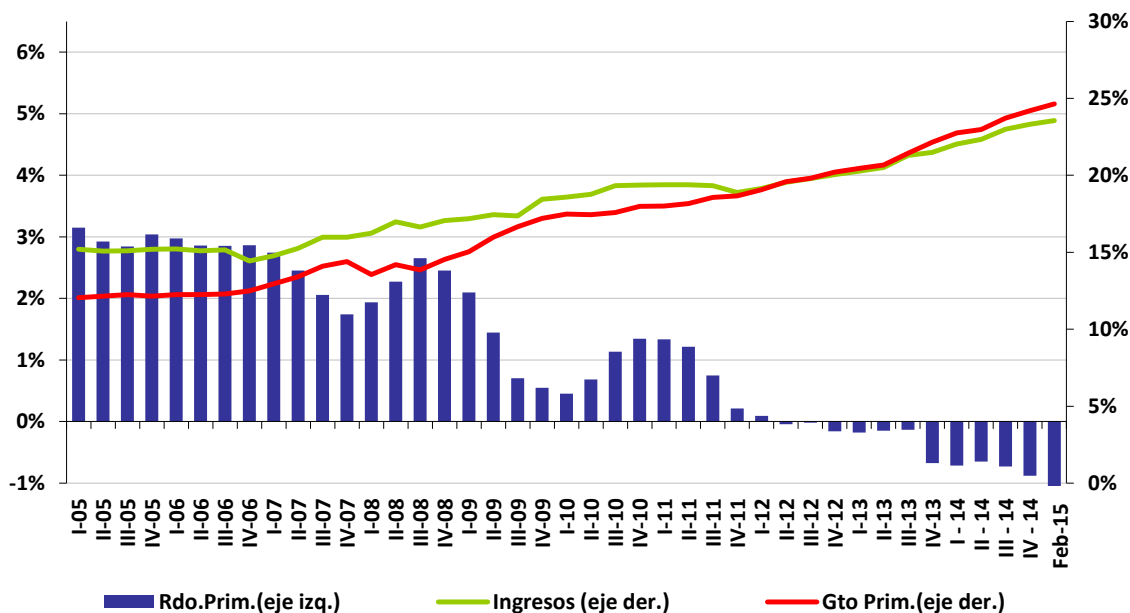


Gráfico 2
INGRESOS, GASTO PRIMARIO Y RESULTADO PRIMARIO*
SPNF -Base Caja- en % del PBI
12 meses móviles



* sin transf. de cartera de las ex AFJP ni aporte del FMI

CUADRO 1
SECTOR PUBLICO NACIONAL NO FINANCIERO
EVOLUCION DE LOS RECURSOS POR RUBROS *

(en millones de \$ corrientes)

Concepto	VARIACIONES Y NIVELES					
	1 mes		3 meses móviles		12 meses móviles a	
	02/14	02/15	02/14	02/15	02/14	02/15
I- RECURSOS CORRIENTES	29,9%		37,5%		41,2%	
	62.872	81.697	200.069	275.101	754.558	1.065.406
Ingresos Tributarios	25,8%		32,4%		36,7%	
	38.099	47.918	113.425	150.189	427.329	584.095
Contribuciones a la seguridad social	36,7%		36,7%		32,1%	
	21.103	28.844	69.083	94.458	241.616	319.101
Ingresos No Tributarios	29,6%		188,7%		71,5%	
	1.528	1.980	4.856	14.018	18.306	31.393
Ventas de bienes y servicios	37,0%		29,0%		27,3%	
	204	279	726	937	2.752	3.503
Rentas de la propiedad	38,1%		31,8%		102,7%	
	1.751	2.419	11.144	14.688	60.702	123.067
Transferencias corrientes	-20,2%		19,3%		9,2%	
	20	16	119	142	444	485
Otros recursos corrientes	44,9%		-6,4%		10,4%	
	167	242	715	670	3.409	3.763
I-a RECURSOS CORRIENTES AJUSTADOS **	29,7%		37,8%		35,8%	
	61.121	79.278	188.924	260.413	693.857	942.340
II- RECURSOS DE CAPITAL	71,4%		454,2%		607,1%	
	2	4	23	125	61	428
III- RECURSOS TOTALES (I+II)	29,9%		37,6%		41,2%	
	62.874	81.700	200.091	275.226	754.619	1.065.834
III-a RECURSOS TOTALES AJUSTADOS ** (Ia+II)	29,7%		37,9%		35,9%	
	61.123	79.282	188.947	260.538	693.917	942.768

Fuente: ASAP, en base a información publicada por la Oficina Nacional de Presupuesto del Ministerio de Economía y Finanzas Públicas.

Notas:

* No se incluyen la Coparticipación Federal de Impuestos ni las transferencias a provincias producto de las Leyes Especiales.

** Se excluyen los ingresos derivados de la utilidades del BCRA y de las rentas de la ANSES.

CUADRO 2
SECTOR PUBLICO NACIONAL NO FINANCIERO
GASTOS CORRIENTES Y DE CAPITAL

Ejecución presupuestaria al 28/02/2015. Base Caja.
(en millones de \$ corrientes)

Concepto	VARIACIONES Y NIVELES					
	1 mes		3 meses móviles a		12 meses móviles a	
	02/14	02/15	02/14	02/15	02/14	02/15
I- GASTOS CORRIENTES PRIM. (sin coparticipación)	38,6% 61.206	84.838	39,5% 200.298	279.369	41,8% 688.268	976.207
Remuneraciones	34,0% 10.125	13.567	39,0% 33.544	46.611	41,1% 107.247	151.306
Bienes y servicios	23,3% 3.722	4.588	48,4% 12.430	18.449	39,6% 38.757	54.101
Prestaciones de la Seg. Social	38,5% 24.426	33.838	37,3% 81.875	112.440	34,3% 285.577	383.651
Transferencias corrientes	40,2% 20.291	28.453	44,6% 60.345	87.273	48,5% 212.656	315.875
Sector privado	44,0% 16.234	23.379	45,8% 47.818	69.710	53,2% 166.935	255.711
Provincias	25,7% 1.226	1.542	57,0% 3.444	5.408	28,8% 15.077	19.418
Universidades	31,2% 2.538	3.329	37,1% 8.369	11.473	36,2% 27.671	37.700
Otros gastos	66,2% 2.643	4.392	20,6% 12.105	14.596	61,9% 44.032	71.275
II- GASTOS DE CAPITAL	42,7% 7.295	10.410	39,5% 24.520	34.199	46,1% 94.678	138.365
Inversión Real Directa	38,3% 3.416	4.726	13,6% 12.371	14.057	28,2% 43.413	55.676
Transferencias de capital	48,4% 3.821	5.669	56,3% 11.962	18.692	48,3% 46.360	68.755
Provincias	23,6% 3.467	4.285	50,0% 9.322	13.985	44,0% 38.314	55.176
Resto	291,3% 354	1.384	78,3% 2.640	4.707	68,8% 8.047	13.579
III- GASTOS PRIMARIOS (sin coparticipación)	39,0% 68.501	95.248	39,5% 224.818	313.568	42,4% 782.946	1.114.573
IV- INTERESES	33,3% 2.135	2.845	99,9% 11.709	23.411	78,4% 44.855	80.023
V- GASTOS TOTALES (sin coparticipación)	38,9% 70.636	98.093	42,5% 236.526	336.979	44,3% 827.801	1.194.596

Fuente: ASAP, en base a información publicada por la Oficina Nacional de Presupuesto y por la Dirección Nacional de Coordinación Fiscal con las Provincias del Ministerio de Economía y Finanzas Públicas.

CUADRO 3
SECTOR PUBLICO NACIONAL NO FINANCIERO
CUADRO AHORRO - INVERSION*
(en millones de \$ corrientes)

Concepto	VARIACIONES Y NIVELES					
	1 mes		3 meses móviles a		12 meses móv. a	
	02/14	02/15	02/14	02/15	02/14	02/15
I- RECURSOS TOTALES	29,9%		37,6%		41,2%	
	62.874	81.700	200.091	275.226	754.619	1.065.834
Ib- RECURSOS TOT. AJUST. **	29,7%		37,9%		35,9%	
	61.123	79.282	188.947	260.538	693.917	942.768
II- GASTOS TOTALES (II + IV)	38,9%		42,5%		44,3%	
	70.636	98.093	236.526	336.979	827.801	1.194.596
III- GASTOS PRIMARIOS (II - IV)	39,0%		39,5%		42,4%	
	68.501	95.248	224.818	313.568	782.946	1.114.573
IV- INTERESES	33,3%		99,9%		78,4%	
	2.135	2.845	11.709	23.411	44.855	80.023
V- RESULTADO FINANCIERO (I - II)	***		***		***	
	-7.762	-16.393	-36.435	-61.753	-73.182	-128.762
Vb- RESULTADO FINANCIERO AJUSTADO ** (Ib - II)	***		***		***	
	-9.513	-18.811	-47.579	-76.441	-133.884	-251.828
VI- RESULTADO PRIMARIO (I - III)	***		***		***	
	-5.627	-13.548	-24.726	-38.342	-28.327	-48.739
Vla- RESULTADO PRIMARIO AJUSTADO ** (Ia - III)	***		***		***	
	-7.378	-15.967	-35.871	-53.030	-89.029	-171.805

Fuente: ASAP, en base a información publicada por la Oficina Nacional de Presupuesto y la Dirección Nacional de Investigaciones y Análisis Fiscal.

Notas:

* Los ingresos y los gastos no incluyen la Coparticipación Federal de Impuestos.

** Se excluyen los ingresos por las Utilidades del BCRA y las rentas de los activos financieros de la ANSES.

*** Al pasar de valores positivos a otros negativos, el cálculo de la variación arroja resultados que no tienen sentido económico. Lo mismo sucede al comparar dos valores negativos.

CUADRO 4
ADMINISTRACION PUBLICA NACIONAL
CUADRO AHORRO - INVERSION*

Acumulado al 28 de febrero 2015.

En millones de pesos

Concepto	Devengado (I)	Caja (II)	Diferencias (II-I)	
			en pesos	%
I INGRESOS CORRIENTES	122.764,8	162.442,1	39.677,3	32,3%
II GASTOS CORRIENTES	128.059,8	174.293,9	46.234,1	36,1%
III RESULTADO ECONOMICO	-5.295,0	-11.851,8	-6.556,8	123,8%
IV RECURSOS DE CAPITAL	332,1	587,8	255,7	77,0%
V GASTOS DE CAPITAL	9.998,9	18.416,2	8.417,3	84,2%
VI INGRESOS TOTALES (I + IV)	123.096,9	163.029,9	39.933,0	32,4%
VII GASTOS TOTALES (II + V)	138.058,8	192.710,1	54.651,3	39,6%
VIII GASTOS PRIMARIOS (VII - X)	133.148,9	178.103,5	44.954,6	33,8%
IX RESULTADO FINANCIERO (VI - VII)	-14.961,8	-29.680,2	-14.718,4	98,4%
X INTERESES	4.909,9	14.606,6	9.696,7	197,5%
XI RESULTADO PRIMARIO (VI - VIII)	-10.051,9	-15.073,6	-5.021,7	50,0%

Fuente: ASAP, en base al SIDIF y a información publicada por la Oficina Nacional de Presupuesto.

Fecha de corte de la información: 03/03/2015.

Notas: * Los ingresos y gastos no incluyen Coparticipación Federal de Impuestos ni Leyes Especiales.

- Por cuestiones técnicas, se realizaron adecuaciones propias en los ingresos corrientes

CUADRO 5
CONCILIACION RESULTADOS FINANCIEROS
SPN (CAJA) Y APN (DEVENGADO)

Acumulado al 28 de febrero de 2015.

En millones de pesos

Concepto	Al 28/2/2015
I. Resultados financiero APN (devengado)	-14.962
II. Variación de deuda exigible APN (gasto dev-pag)	-54.651
III. Diferencia entre Ingresos percibidos APN (percibido-dev)	39.933
IV. Resultados financiero Otro Enter SPN (pag)	-176
V. Resultado financiero SPN (pagado)	-29.856

Fuente: ASAP, en base al SIDIF y a información publicada por la Oficina Nacional de Presupuesto.

ANEXO ESTADÍSTICO

Gráfico 3
INCIDENCIA DE LOS INTERESES EN LOS
INGRESOS TOTALES Y EN EL PIB

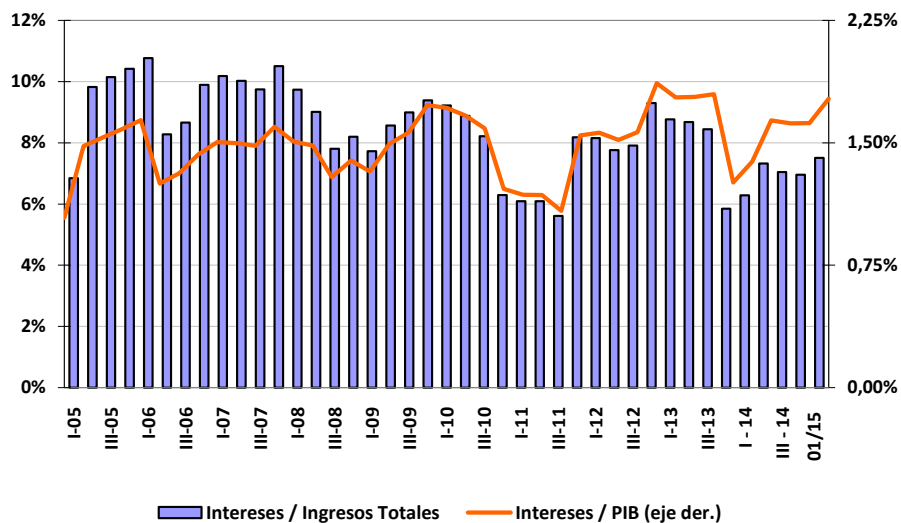
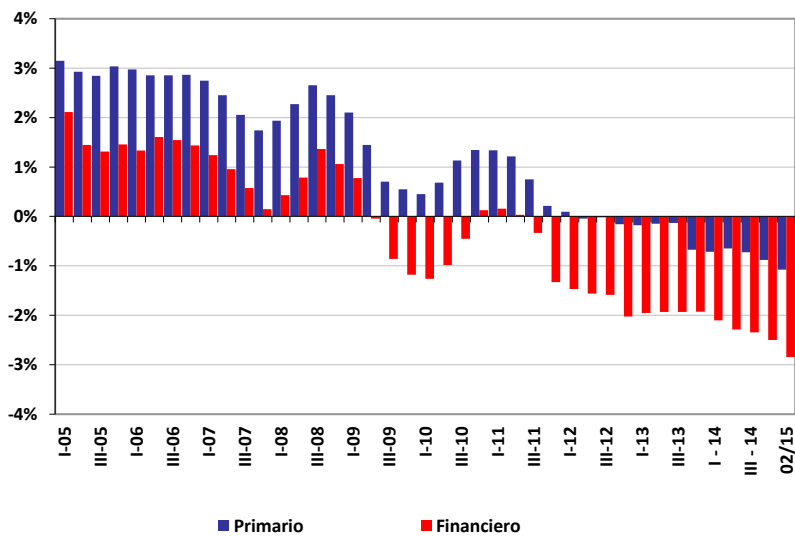


Gráfico 4
RESULTADO PRIMARIO Y FINANCIERO *
SPNF -Base Caja- en % del PIB
- 12 meses móviles -



* Sin transf. de cartera de las ex AFJP ni aporte del FMI