

CUADROS Y GRÁFICOS DE EJECUCIÓN PRESUESTARIA SPN (BASE CAJA) A OCTUBRE DE 2015

Esta información es exclusiva para los socios de ASAP

a. En octubre los **recursos totales** del SPN crecieron en mayor medida que el **gasto primario (36,4% vs 26,5% ia.)**, revirtiendo la tendencia observada en los últimos 3 y 12 meses móviles.

b. Por el lado de los recursos, los **ingresos tributarios** aumentaron el **21,7% ia**. El tributo que impulsó la recaudación de octubre ha sido, nuevamente, **Ganancias (+36,1% ia.)**, al igual que lo sucedido en los últimos 3 y 12 meses, así como el **IVA (+33,1% ia.)** y el **Impuesto a los Créditos y Débitos Bancarios (28% ia.)**. Por su parte, los **Derechos de Exportación** cayeron el 25,2% y los **Derechos de Importación** aumentaron el 12,3% ia. En relación a las **Contribuciones a la Seguridad Social**, las mismas aumentaron en octubre un **31,1% ia.**, es decir a una tasa de crecimiento menor que en los últimos 12 meses (37,9% ia.). Finalmente, las **Rentas de la Propiedad** (transferencias de utilidades del BCRA y del FGS de ANSES al Tesoro) aumentaron significativamente en octubre (**496,4% ia.** vs +14,5% ia. en los últimos 3 meses móviles).

c. En relación al gasto primario, en octubre se destaca el incremento en las **Transferencias Corrientes a Provincias (+75,4% ia.)**, **Prestaciones a la Seguridad Social (+39,5% ia.)**, **Remuneraciones (+38,9% ia.)**, **Bienes y Servicios (+42,1% ia.)**, **Transferencias Corrientes a Universidades (+34,2% ia.)** y, en menor medida, las **Transferencias Corrientes al Sector Privado (+25,5% ia.)** y la **Inversión Real Directa (+24,8% ia.)**. En cambio, las **Transferencias de Capital a Provincias se contrajeron 1,6% ia.**

d. El **Resultado Primario** de octubre fue deficitario por **\$10.960 millones (vs. un déficit de \$15.195 millones** en octubre de 2014). En los últimos 12 meses el Resultado Primario registra un déficit acumulado de **\$93.225 millones (-1,9% del PBI)**. Si no se computasen los ingresos del Tesoro Nacional por Utilidades del BCRA y las rentas de las colocaciones del FGS de ANSES, el déficit primario anualizado alcanzaría **\$224.122 millones**, equivalente al **-4,4% del PBI**.

Gráfico 1
SECTOR PÚBLICO NACIONAL NO FINANCIERO
 Tasas de variación interanual - 3 meses móviles

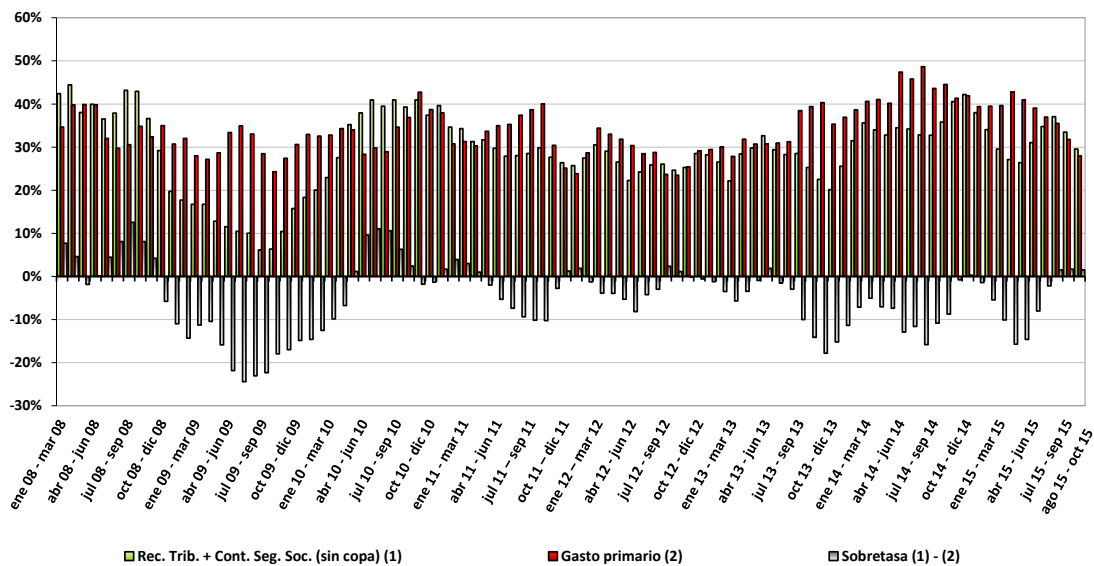
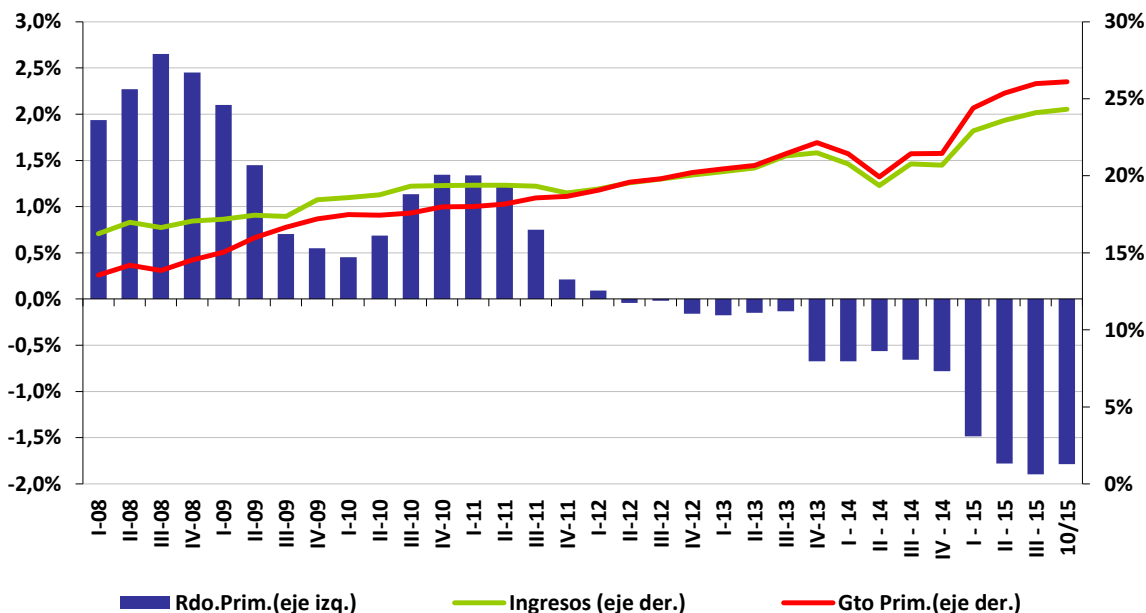


Gráfico 2
INGRESOS, GASTO PRIMARIO Y RESULTADO PRIMARIO*
 SPNF -Base Caja- en % del PBI
 12 meses móviles



* sin transf. de cartera de las ex AFJP ni aporte del FMI

CUADRO 1
SECTOR PUBLICO NACIONAL NO FINANCIERO
EVOLUCION DE LOS RECURSOS POR RUBROS *

(en millones de \$ corrientes)

Concepto	VARIACIONES Y NIVELES					
	1 mes		3 meses móviles a		12 meses móviles a	
	10/14	10/15	10/14	10/15	10/14	10/15
I- RECURSOS CORRIENTES	36,6%		27,8%		32,5%	
	83.769	114.438	268.677	343.253	957.665	1.268.445
Ingresos Tributarios	21,7%		25,9%		29,3%	
	51.326	62.451	147.038	185.065	533.020	689.151
Contribuciones a la seguridad social	31,1%		36,7%		37,9%	
	27.083	35.498	76.082	103.972	285.818	394.022
Ingresos No Tributarios	63,8%		50,8%		107,5%	
	2.205	3.613	5.983	9.023	21.926	45.497
Ventas de bienes y servicios	38,5%		21,9%		39,0%	
	254	352	946	1.153	3.201	4.449
Rentas de la propiedad	496,4%		14,5%		19,9%	
	2.041	12.169	37.350	42.750	109.211	130.897
Transferencias corrientes	-34,5%		-20,4%		13,1%	
	59	39	121	96	464	525
Otros recursos corrientes	-60,3%		3,2%		-3,0%	
	801	318	1.157	1.194	4.026	3.905
I-a RECURSOS CORRIENTES AJUSTADOS	25,1%		29,9%		34,1%	
**	81.728	102.270	231.327	300.503	848.454	1.137.548
II- RECURSOS DE CAPITAL	-96,4%		-36,8%		47,7%	
	152	6	196	124	320	473
III- RECURSOS TOTALES (I+II)	36,4%		27,7%		32,5%	
	83.920	114.444	268.873	343.376	957.986	1.268.919
III-a RECURSOS TOTALES AJUSTADOS **	24,9%		29,8%		34,1%	
(Ia+II)	81.880	102.275	231.522	300.626	848.775	1.138.021

Fuente: ASAP, en base a información publicada por la Oficina Nacional de Presupuesto del Ministerio de Economía y Finanzas Públicas.

Notas:

* No se incluyen la Coparticipación Federal de Impuestos ni las transferencias a provincias producto de las Leyes Especiales.

** Se excluyen los ingresos derivados de la utilidades del BCRA y de las rentas de la ANSES.

CUADRO 2
SECTOR PUBLICO NACIONAL NO FINANCIERO
GASTOS CORRIENTES Y DE CAPITAL

Ejecución presupuestaria al 30/10/2015. Base Caja.
(en millones de \$ corrientes)

Concepto	VARIACIONES Y NIVELES					
	1 mes		3 meses móviles a		12 meses móviles a	
	10/14	10/15	10/14	10/15	10/14	10/15
I- GASTOS CORRIENTES PRIM. (sin coparticipación)	34,3%		32,4%		37,2%	
	83.834	112.579	245.646	325.240	874.396	1.199.838
Remuneraciones	38,9%		38,5%		39,2%	
	12.510	17.375	36.269	50.243	134.297	186.950
Bienes y servicios	42,1%		38,5%		43,7%	
	4.461	6.337	12.961	17.950	47.112	67.695
Prestaciones de la Seg. Social	39,5%		42,7%		42,8%	
	32.401	45.213	92.577	132.069	344.969	492.725
Transferencias corrientes	29,7%		25,7%		38,3%	
	29.835	38.690	86.048	108.126	281.064	388.767
Sector privado	25,5%		25,5%		39,9%	
	24.880	31.218	70.239	88.123	226.816	317.389
Provincias	75,4%		24,0%		30,8%	
	1.482	2.599	5.321	6.598	17.509	22.905
Universidades	34,2%		30,5%		33,7%	
	3.271	4.390	9.363	12.219	33.669	45.003
Otros gastos	7,3%		-5,3%		-4,9%	
	4.627	4.964	17.792	16.852	66.954	63.700
II- GASTOS DE CAPITAL	-16,1%		1,9%		29,0%	
	15.281	12.826	41.810	42.610	125.780	162.305
Inversión Real Directa	24,8%		22,0%		20,8%	
	4.638	5.790	15.237	18.586	53.531	64.672
Transferencias de capital	-9,6%		20,6%		43,8%	
	7.713	6.971	18.240	22.001	59.697	85.865
Provincias	-1,6%		27,3%		41,6%	
	6.226	6.125	14.778	18.815	49.343	69.884
Resto	-43,1%		-8,0%		54,3%	
	1.487	847	3.462	3.186	10.354	15.981
III- GASTOS PRIMARIOS (sin coparticipación)	26,5%		28,0%		36,2%	
	99.115	125.404	287.456	367.849	1.000.176	1.362.143
IV- INTERESES	21,4%		42,0%		47,6%	
	5.605	6.802	17.377	24.668	67.329	99.380
V- GASTOS TOTALES (sin coparticipación)	26,2%		28,8%		36,9%	
	104.720	132.206	304.833	392.517	1.067.505	1.461.523

Fuente: ASAP, en base a información publicada por la Oficina Nacional de Presupuesto y por la Dirección Nacional de Coordinación Fiscal con las Provincias del Ministerio de Economía y Finanzas Públicas.

* No se incluyen la Coparticipación Federal de Impuestos ni las transferencias a provincias producto de las Leyes Especiales.

CUADRO 3
SECTOR PUBLICO NACIONAL NO FINANCIERO
CUADRO AHORRO - INVERSION*
(en millones de \$ corrientes)

Concepto	VARIACIONES Y NIVELES					
	1 mes		3 meses móviles a		12 meses móv. a	
	10/14	10/15	10/14	10/15	10/14	10/15
I- RECURSOS TOTALES	36,4%		27,7%		32,5%	
	83.920	114.444	268.873	343.376	957.986	1.268.919
Ib- RECURSOS TOT. AJUST. **	24,9%		29,8%		34,1%	
	81.880	102.275	231.522	300.626	848.775	1.138.021
II- GASTOS TOTALES (II + IV)	26,2%		28,8%		36,9%	
	104.720	132.206	304.833	392.517	1.067.505	1.461.523
III- GASTOS PRIMARIOS (II - IV)	26,5%		28,0%		36,2%	
	99.115	125.404	287.456	367.849	1.000.176	1.362.143
IV- INTERESES	21,4%		42,0%		47,6%	
	5.605	6.802	17.377	24.668	67.329	99.380
V- RESULTADO FINANCIERO (I - II)	***		***		***	
	-20.799	-17.762	-35.961	-49.141	-109.520	-192.604
Vb- RESULTADO FINANCIERO AJUSTADO ** (Ib - II)	***		***		***	
	-22.840	-29.931	-73.311	-91.890	-218.731	-323.502
VI- RESULTADO PRIMARIO (I - III)	***		***		***	
	-15.195	-10.960	-18.584	-24.473	-42.190	-93.225
Vla- RESULTADO PRIMARIO AJUSTADO ** (Ia - III)	***		***		***	
	-17.235	-23.129	-55.934	-67.223	-151.401	-224.122

Fuente: ASAP, en base a información publicada por la Oficina Nacional de Presupuesto y la Dirección Nacional de Investigaciones y Análisis Fiscal.

Notas:

* Los ingresos y los gastos no incluyen la Coparticipación Federal de Impuestos ni Leyes especiales.

** Se excluyen los ingresos por las Utilidades del BCRA y las rentas de los activos financieros de la ANSES.

*** Al pasar de valores positivos a otros negativos, el cálculo de la variación arroja resultados que no tienen sentido económico. Lo mismo sucede al comparar dos valores negativos.

CUADRO 4
ADMINISTRACION PUBLICA NACIONAL
CUADRO AHORRO - INVERSION*

Acumulado al 31 de octubre 2015.

En millones de pesos

Concepto	Devengado (I)	Ejec. acum. Oct. 2015 (II)	Diferencias (II-I)	
			en pesos	%
I INGRESOS CORRIENTES	964.474,5	985.722,7	21.248,2	2,2%
II GASTOS CORRIENTES	985.477,2	1.033.394,4	47.917,2	4,9%
III RESULTADO ECONOMICO	-21.002,8	-47.671,7	-26.668,9	127,0%
IV RECURSOS DE CAPITAL	2.042,6	2.706,7	664,1	32,5%
V GASTOS DE CAPITAL	119.537,8	109.269,1	-10.268,7	-8,6%
VI INGRESOS TOTALES (I + IV)	966.517,1	988.429,4	21.912,3	2,3%
VII GASTOS TOTALES (II + V)	1.105.015,1	1.142.663,5	37.648,4	3,4%
VIII GASTOS PRIMARIOS (VII - X)	1.031.551,1	1.058.805,0	27.253,9	2,6%
IX RESULTADO FINANCIERO (VI - VII)	-138.498,0	-154.234,1	-15.736,1	11,4%
X INTERESES	73.464,0	83.858,5	10.394,5	14,1%
XI RESULTADO PRIMARIO (VI - VIII)	-65.034,1	-70.375,6	-5.341,5	8,2%

Fuente: ASAP, en base al SIDIF y a información publicada por la Oficina Nacional de Presupuesto.

Fecha de corte de la información: 02/11/15 (recursos) y 03/11/15 (gastos).

Notas: * Los ingresos y gastos no incluyen Coparticipación Federal de Impuestos ni Leyes Especiales.
- Por cuestiones técnicas, se realizaron adecuaciones propias en los ingresos corrientes

CUADRO 5
CONCILIACION RESULTADOS FINANCIEROS
SPN (CAJA) Y APN (DEVENGADO)

Acumulado al 31 de Octubre de 2015.

En millones de pesos

Concepto	Al 31/10/2015
I. Resultados financiero APN (devengado)	-138.498
II. Variación de deuda exigible APN (gasto dev-pag)	-37.648
III. Diferencia entre Ingresos percibidos APN (percibido-dev)	21.912
IV. Resultados financiero Otro Enter SPN (pag)	-3.080
V. Resultado financiero SPN (pagado)	-157.314

Fuente: ASAP, en base al SIDIF y a información publicada por la Oficina Nacional de Presupuesto.

ANEXO ESTADÍSTICO

Gráfico 3
INCIDENCIA DE LOS INTERESES EN LOS
INGRESOS TOTALES Y EN EL PIB

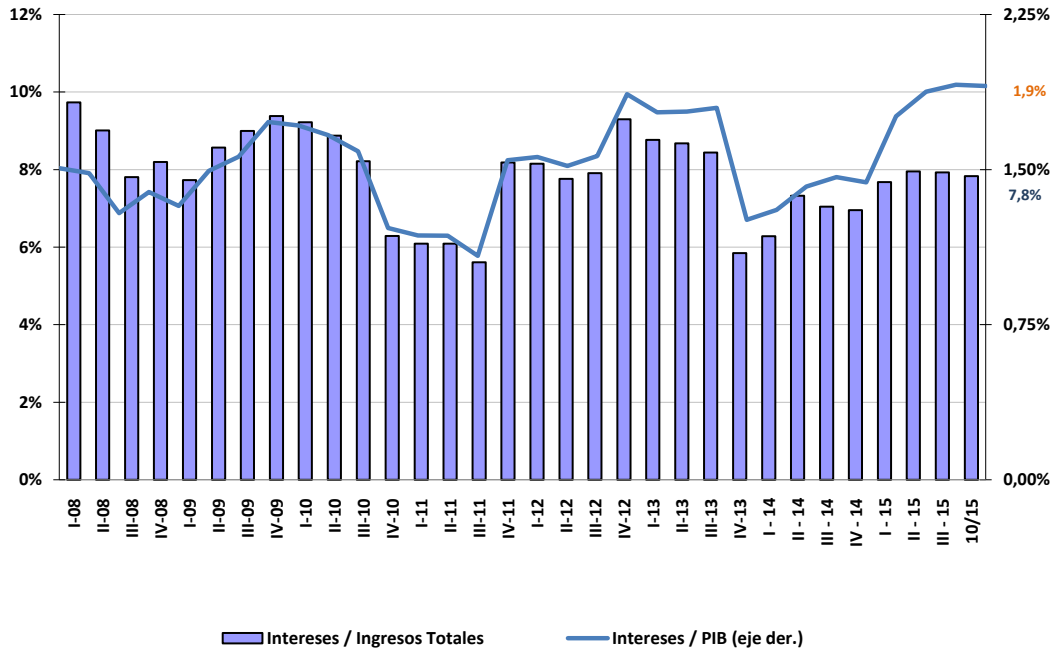
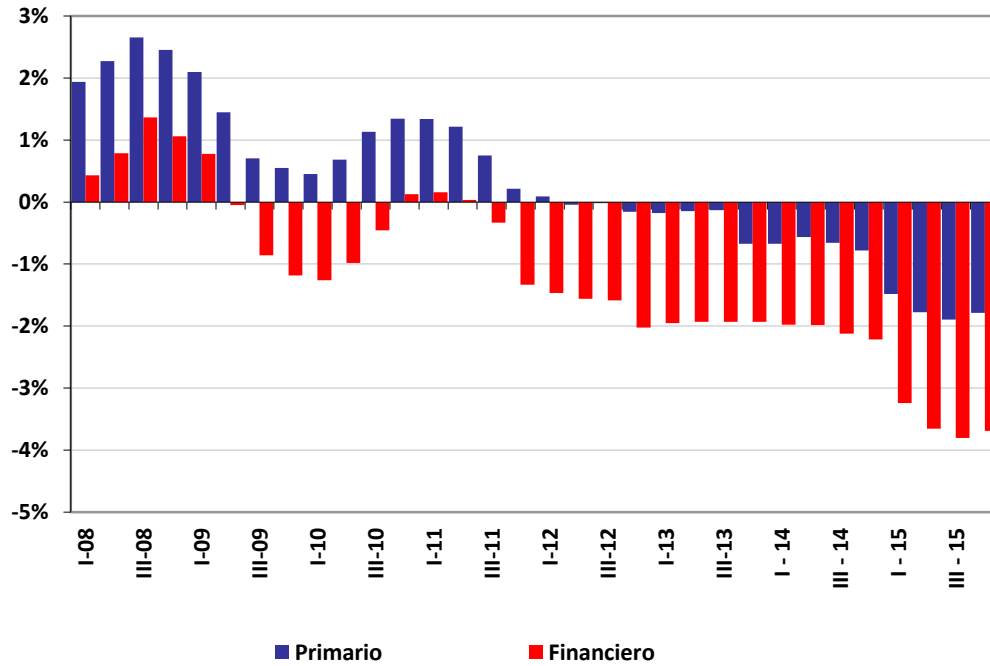


Gráfico 4
RESULTADO PRIMARIO Y FINANCIERO *
 SPNF -Base Caja- en % del PBI
 - 12 meses móviles -



* Sin transf. de cartera de las ex AFJP ni aporte del FMI